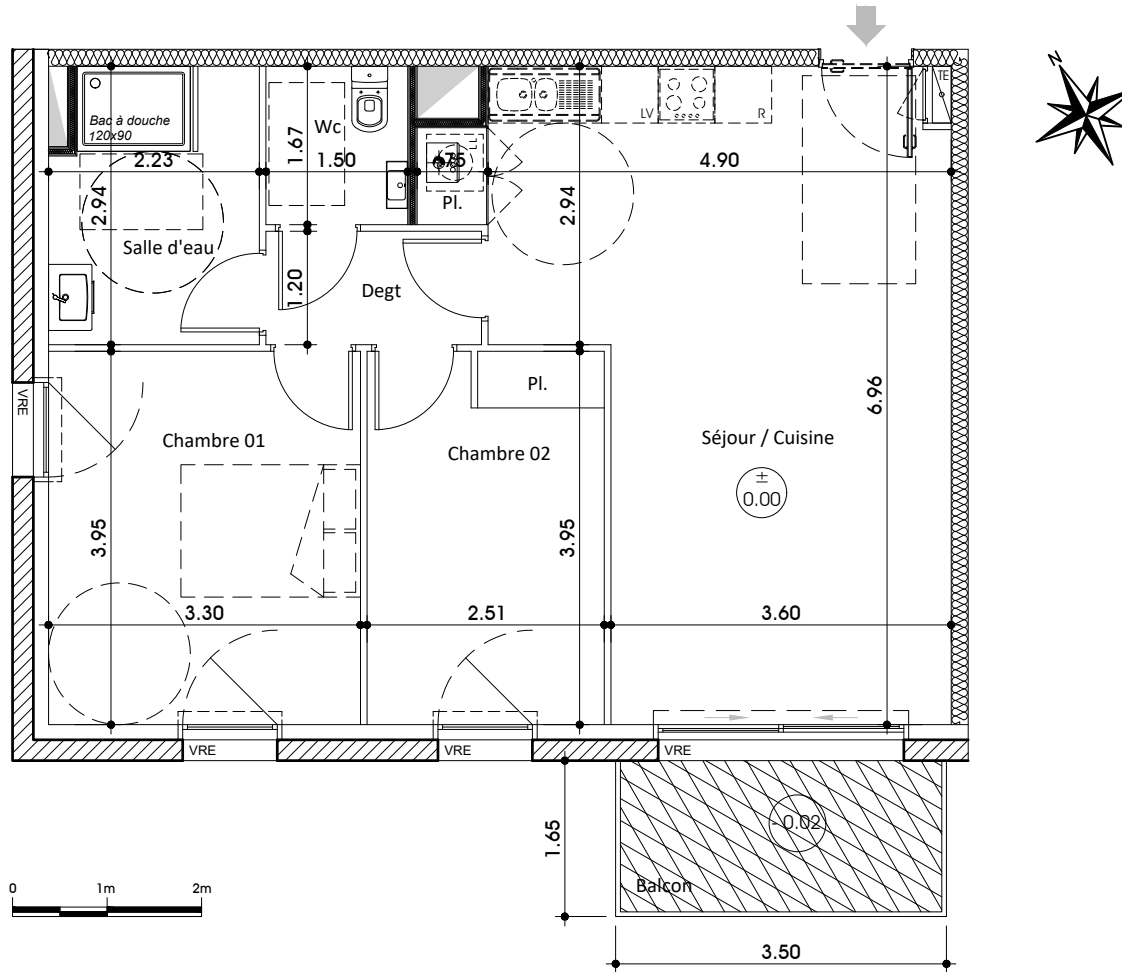


**RESIDENCE " TERRE DE LUMIERE "**  
261, Avenue François Mitterrand - 85100 LES SABLES D'OLONNE



**SCCV OLONNE MITTERRAND**  
51 A Chemin de la Brosse  
49 130 Les Ponts-de-Cé

REPERAGE



Niveau	N° Appartement	Type
Etage 2	202	T3

SURFACE HABITABLE	
Séjour / Cuisine + Pl.	29,40 m <sup>2</sup>
Chambre 01	13,00 m <sup>2</sup>
Chambre 02 + Pl.	9,80 m <sup>2</sup>
Salle d'eau	6,20 m <sup>2</sup>
Wc	2,40 m <sup>2</sup>
Degt	2,70 m <sup>2</sup>
<b>TOTAL</b>	<b>63,50 m<sup>2</sup></b>
Balcon	5,40 m <sup>2</sup>

Le présent plan est établi sur la base du dossier de réalisation et pourra subir des adaptations dimensionnelles, techniques et d'organisation afin de répondre aux contraintes induites par les études détaillées d'exécution. Les poutres, poteaux, soffites et faux plafonds n'apparaissent pas systématiquement sur le présent plan. Les éléments de mobilier, meubles et plans de travail ne sont placés qu'à titre indicatif. Les côtes peuvent recevoir de légères variations lors de la mise au point technique du projet. Surface à 5% près.

LEGENDE

VRE	Chassis Coulissant	Porte-fenêtre Battante	Fenêtre oscillo-battante	Alège vitrée fixe	Caudière individuelle	Tableau Electrique	Soffite ou Faux Plafond	Gaine Technique	Entrée principale du Logement	VRE : Volet Roulant Electrique R : Réfrigérateur LV : Lave Vaisselle LL : Lave Linge PL : Placard
-----	--------------------	------------------------	--------------------------	-------------------	-----------------------	--------------------	-------------------------	-----------------	-------------------------------	---

<b>PLAN DE VENTE</b>	N°1 - 26 Septembre 2022
	N°2 - 14 Octobre 2022
	N°3 - 07 Novembre 2022
	N°4 - 15 Février 2023