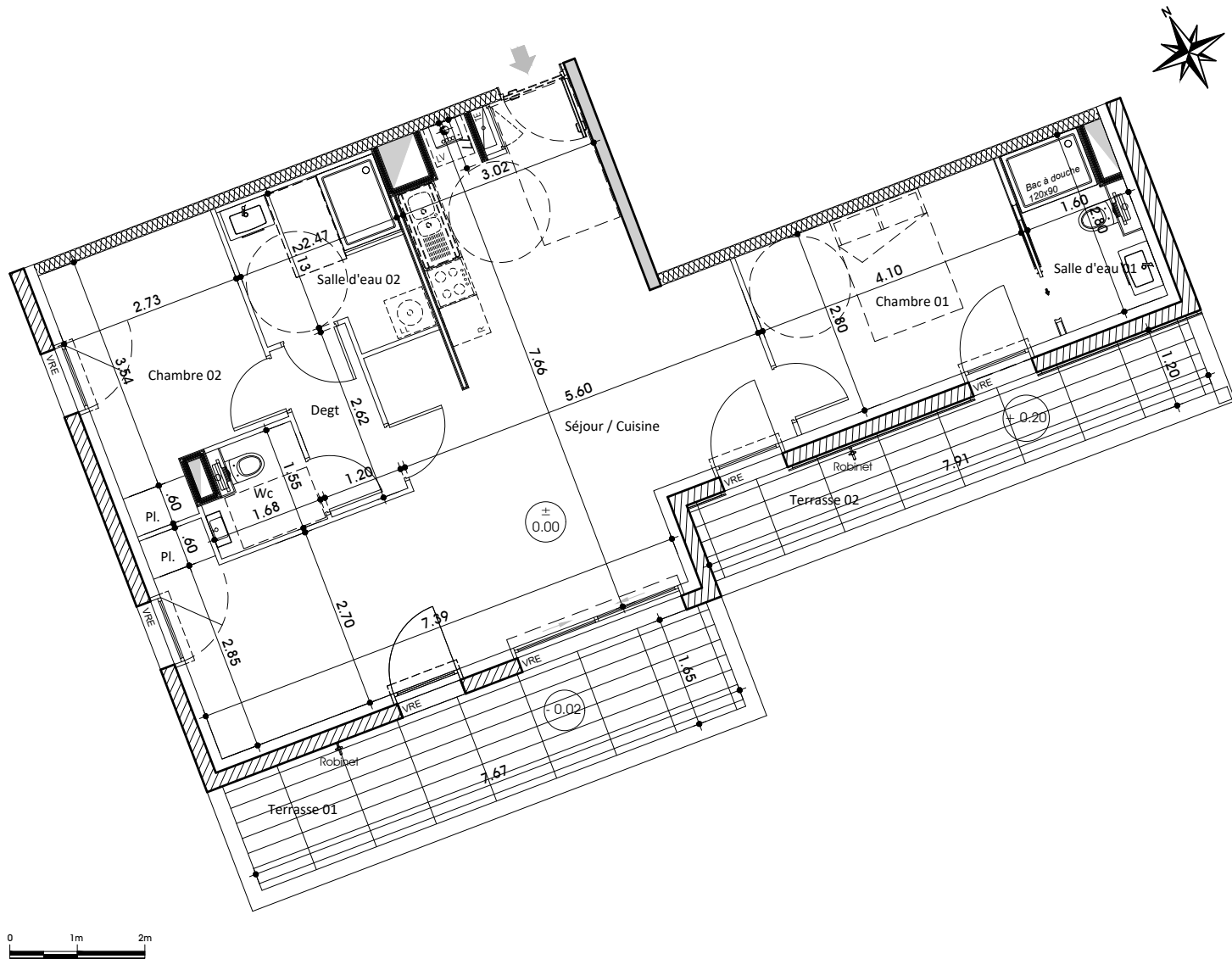


RESIDENCE " TERRE DE LUMIERE "
261, Avenue François Mitterrand - 85100 LES SABLES D'OLONNE



SCCV OLONNE MITTERRAND
51 A Chemin de la Brosse
49 130 Les Ponts-de-Cé

REPERAGE

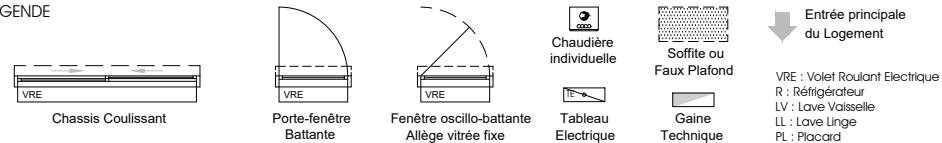


Niveau	N° Appartement	Type
Etage 2	209	T3

SURFACE HABITABLE	
Séjour / Cuisine	42,30 m ²
Chambre 01	11,40 m ²
Chambre 02	9,70 m ²
Salle d'eau 01	4,10 m ²
Salle d'eau 02	5,80 m ²
Wc	2,30 m ²
Degt	3,10 m ²
TOTAL	78,70 m²
Terrasse 01	12,50 m ²
Terrasse 02	9,40 m ²

Le présent plan est établi sur la base du dossier de réalisation et pourra subir des adaptations dimensionnelles, techniques et d'organisation afin de répondre aux contraintes induites par les études détaillées d'exécution. Les poutres, poteaux, soffites et faux plafonds n'apparaissent pas systématiquement sur le présent plan. Les éléments de mobilier, meubles et plans de travail ne sont placés qu'à titre indicatif. Les côtes peuvent recevoir de légères variations lors de la mise au point technique du projet. Surface à 5% près.

LEGENDE



PLAN DE VENTE	N°1 - 26 Septembre 2022
	N°2 - 14 Octobre 2022
	N°3 - 07 Novembre 2022
	N°4 - 15 Février 2023