

Département de la Sarthe
Commune de BEAUFAY
Lotissement "Les Aubépines"

LOTIS PASS
AMÉNAGEUR FONCIER

Date: 27/02/2009

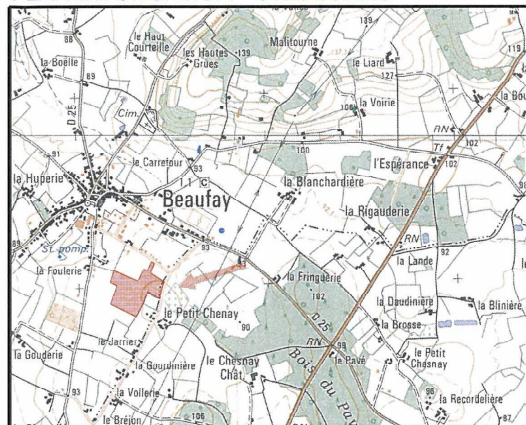
LOT 23

Cadastre: Section B - n° 1412

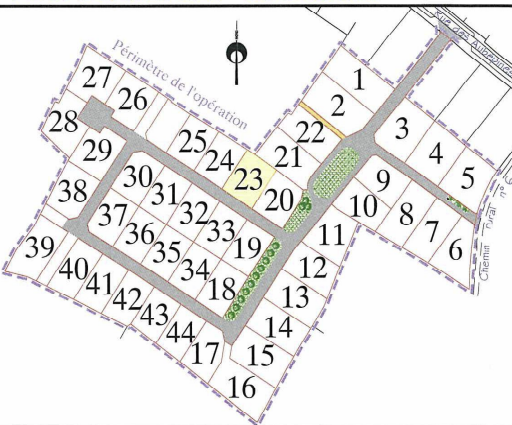
Surface d'arpentage: 716 m²

SHON: 320 m²

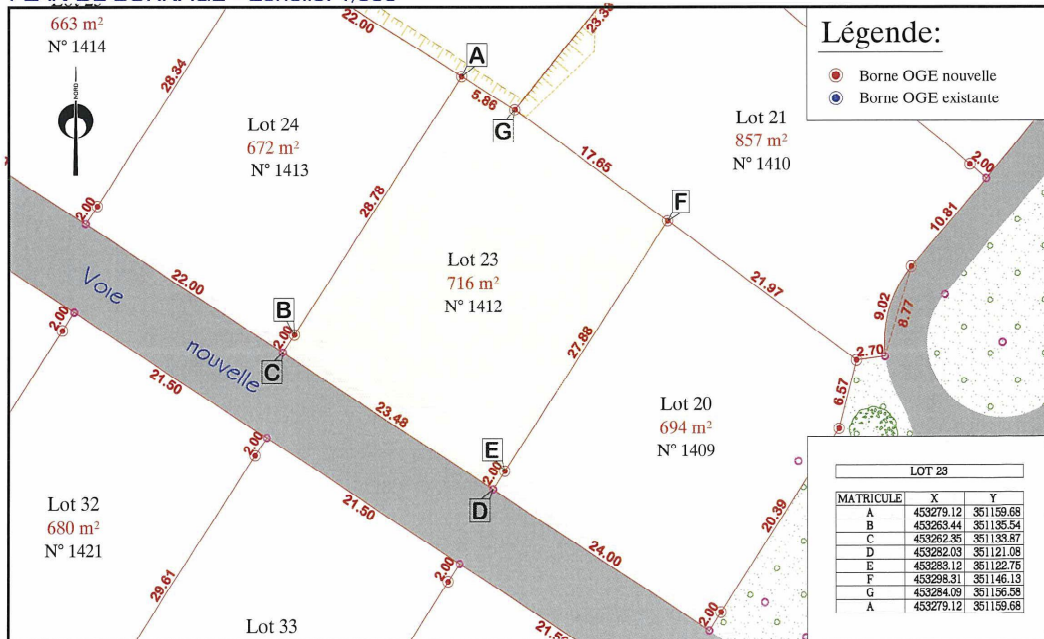
PLAN DE SITUATION - Sans échelle



PLAN D'ENSEMBLE - Sans échelle

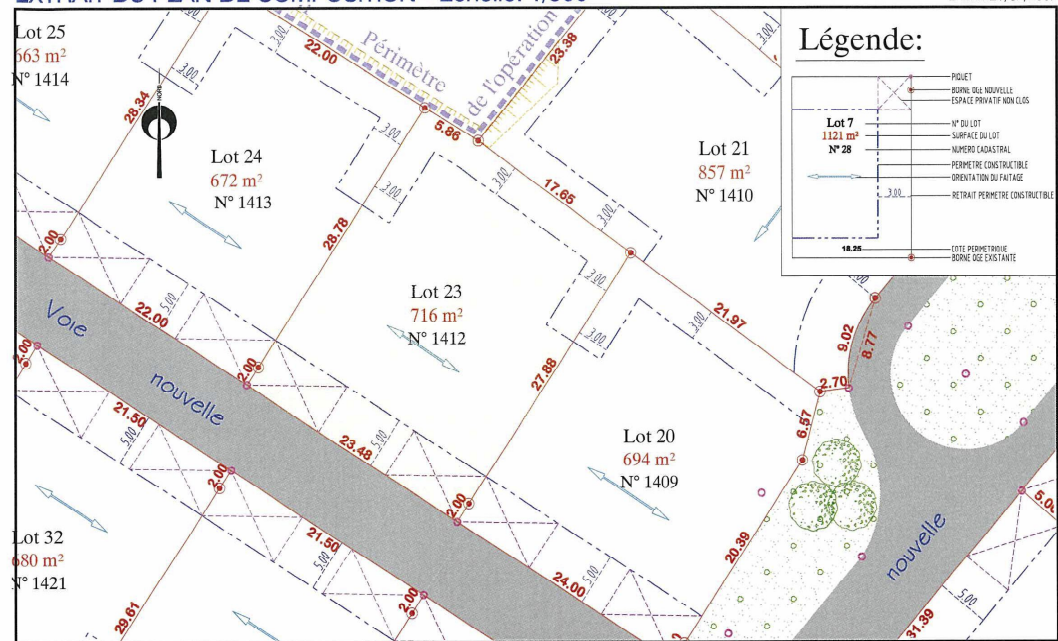


PLAN DE BORNAGE - Echelle: 1/500

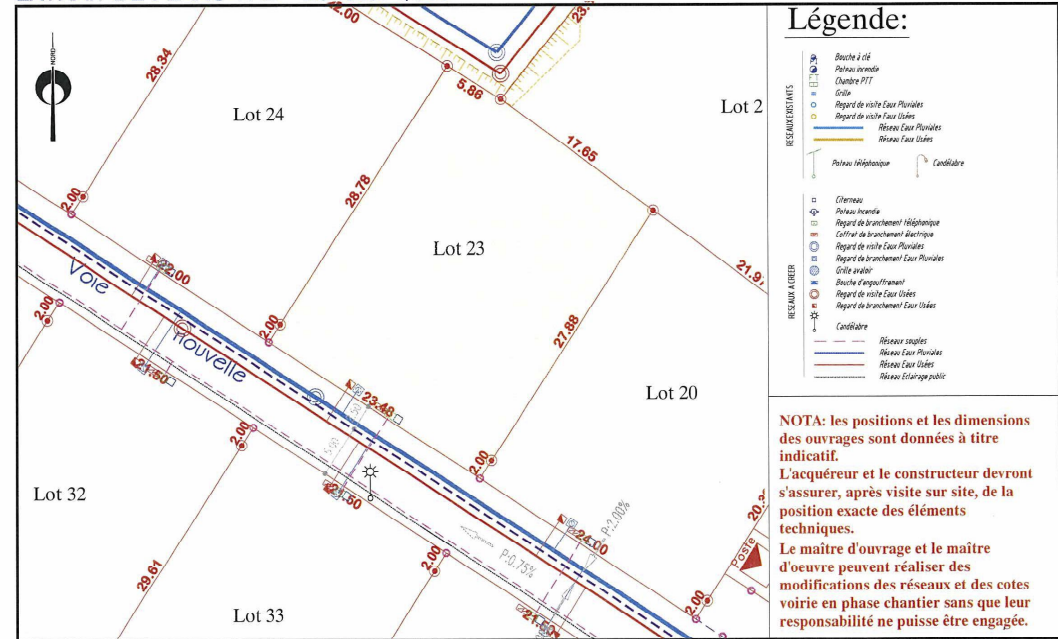


EXTRAIT DU PLAN DE COMPOSITION - Echelle: 1/500

Date: 27/02/2009



EXTRAIT DE PLANS VRD - Echelle: 1/500



Dossier : S.164.2006
Fichier : S.164.2006-BEAUFAY.dwg

Société Civile Professionnelle
**Maître
Vrignon
Jouck
Baisieux**
Géomètres-Experts Fonciers D.P.L.G.

40 rue Gambetta - B.P. 50072 - 72302 SABLE SUR SARTHE Cédex
Tél 02 43 95 09 79 - Fax 02 43 95 17 66 - mail@maître-vrignon.com

NOTA: L'utilisateur est tenu de veiller à la stabilité des bornes, piquets ou repères portés au présent document, notamment par vérification des cotes ou autres indications qu'il comporte. Il signalera en temps utile au Géomètre toutes discordances qu'il pourrait constater.

Société Civile Professionnelle
**Maître
Vrignon
Jouck
Baisieux**
Géomètres-Experts Fonciers D.P.L.G.

40 rue Gambetta - B.P. 50072 - 72302 SABLE SUR SARTHE Cédex
Tél 02 43 95 09 79 - Fax 02 43 95 17 66 - mail@maître-vrignon.com