

Département de la Sarthe  
Commune de BEAUFAY  
*Lotissement "Les Aubépines"*

**LOTIS PASS**  
AMÉNAGEUR FONCIER

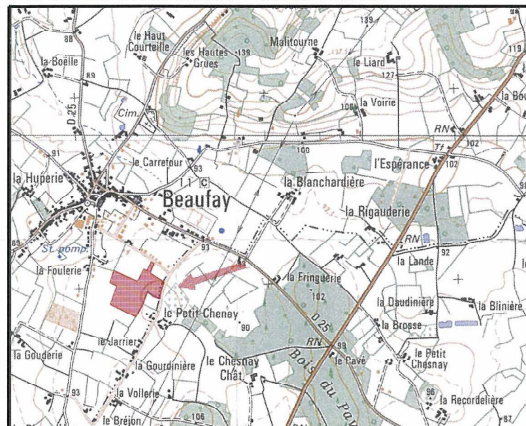
Date: 27/02/2009

**LOT 35**

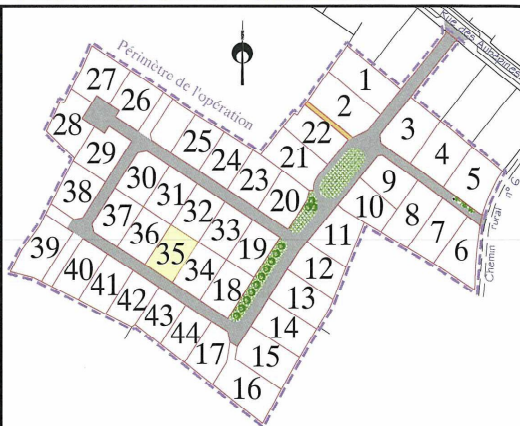
Cadastre: Section B - n° 1424 Surface d'arpentage: 677 m<sup>2</sup>

SHON: 320 m<sup>2</sup>

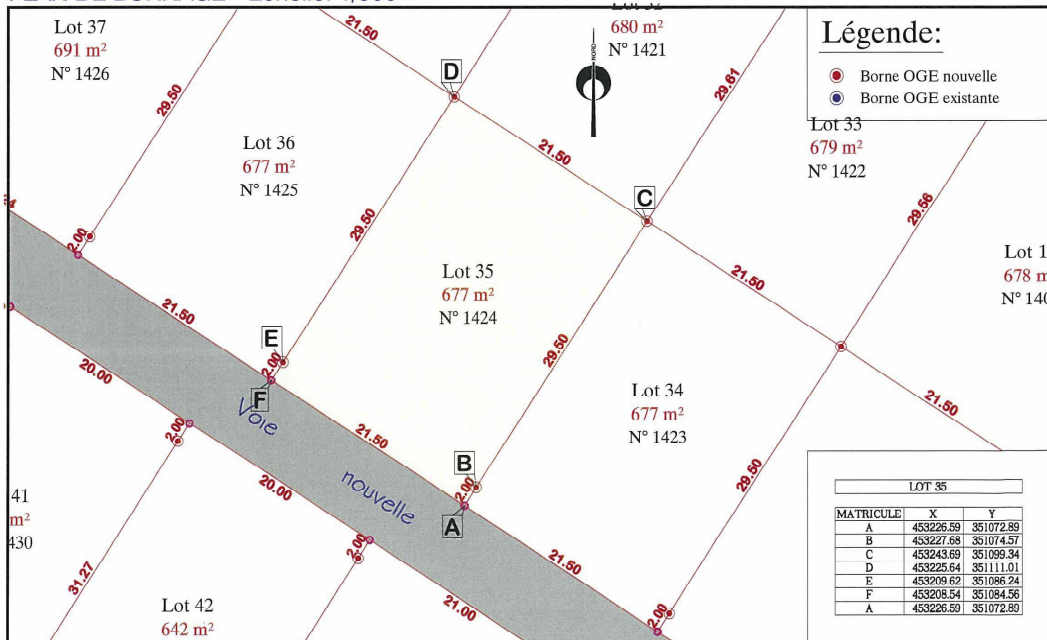
PLAN DE SITUATION - Sans échelle



PLAN D'ENSEMBLE - Sans échelle

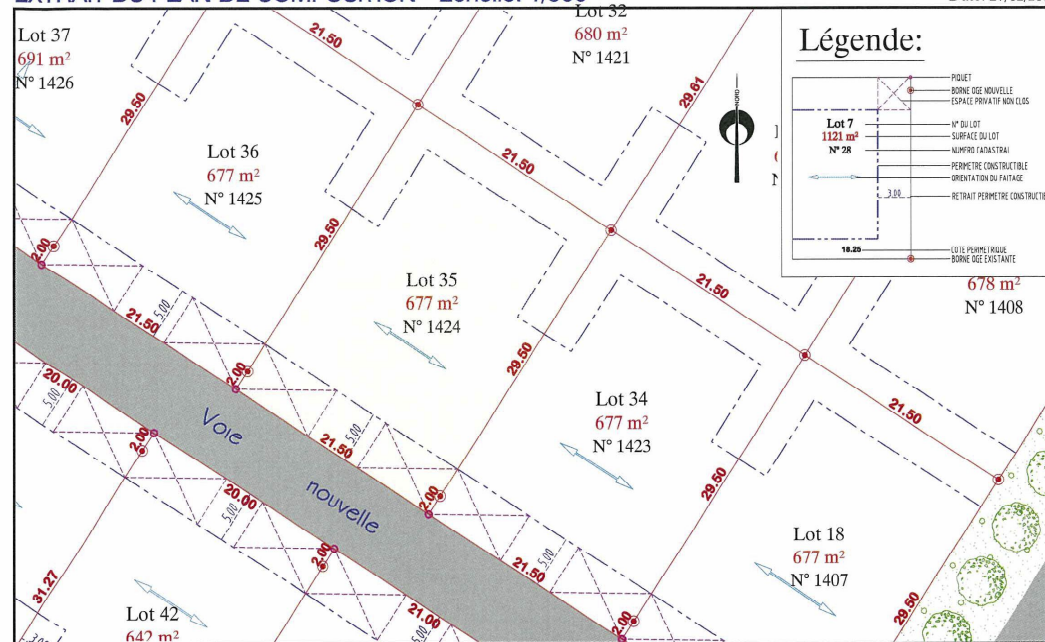


PLAN DE BORNAGE - Echelle: 1/500

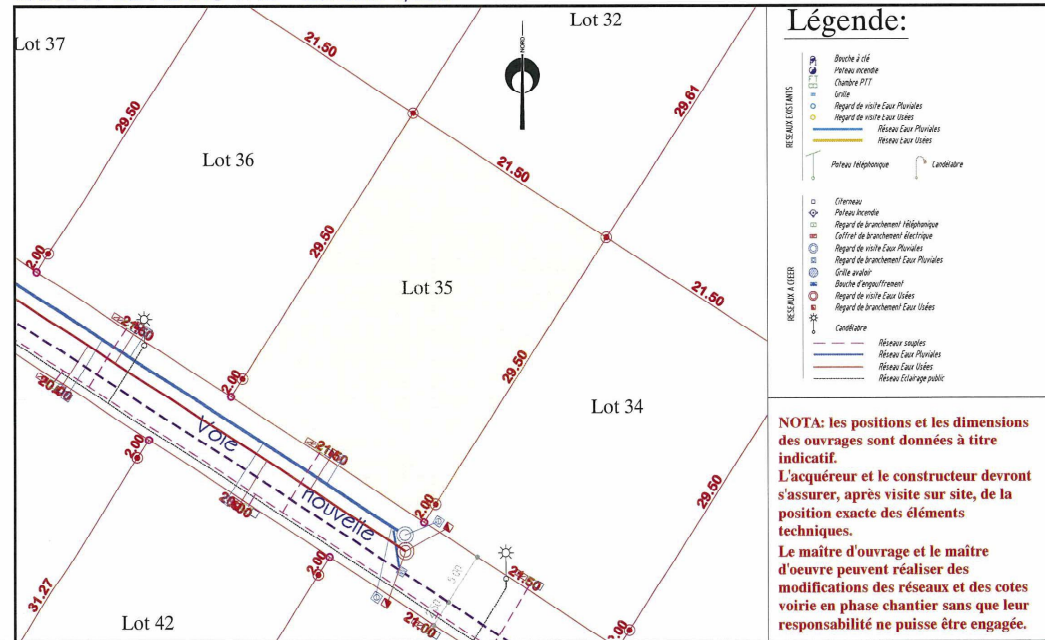


NOTA: L'utilisateur est tenu de veiller à la stabilité des bornes, piquets ou repères portés au présent document, notamment par vérification des cotes ou autres indications qu'il comporte. Il signalera en temps utile au Géomètre toutes discordances qu'il pourrait constater.

EXTRAIT DU PLAN DE COMPOSITION - Echelle: 1/500



EXTRAIT DE PLANS VRD - Echelle: 1/500



Dossier : S.164.2006  
Fichier: S.164.2006 BEAUFAY.dwg

Société Civile Professionnelle

**Maître  
Vrignon  
Jouck  
Baisieux**

Géomètres-Experts Fonciers D.P.L.G.  
40 rue Gambetta - B.P. 50072 - 72302 SABLE SUR SARTHE Cédex  
Tél 02 43 95 09 79 - Fax 02 43 95 17 66 - [info@maître-vrignon.com](mailto:info@maître-vrignon.com)

Société Civile Professionnelle

**Maître  
Vrignon  
Jouck  
Baisieux**

Géomètres-Experts Fonciers D.P.L.G.  
40 rue Gambetta - B.P. 50072 - 72302 SABLE SUR SARTHE Cédex  
Tél 02 43 95 09 79 - Fax 02 43 95 17 66 - [info@maître-vrignon.com](mailto:info@maître-vrignon.com)