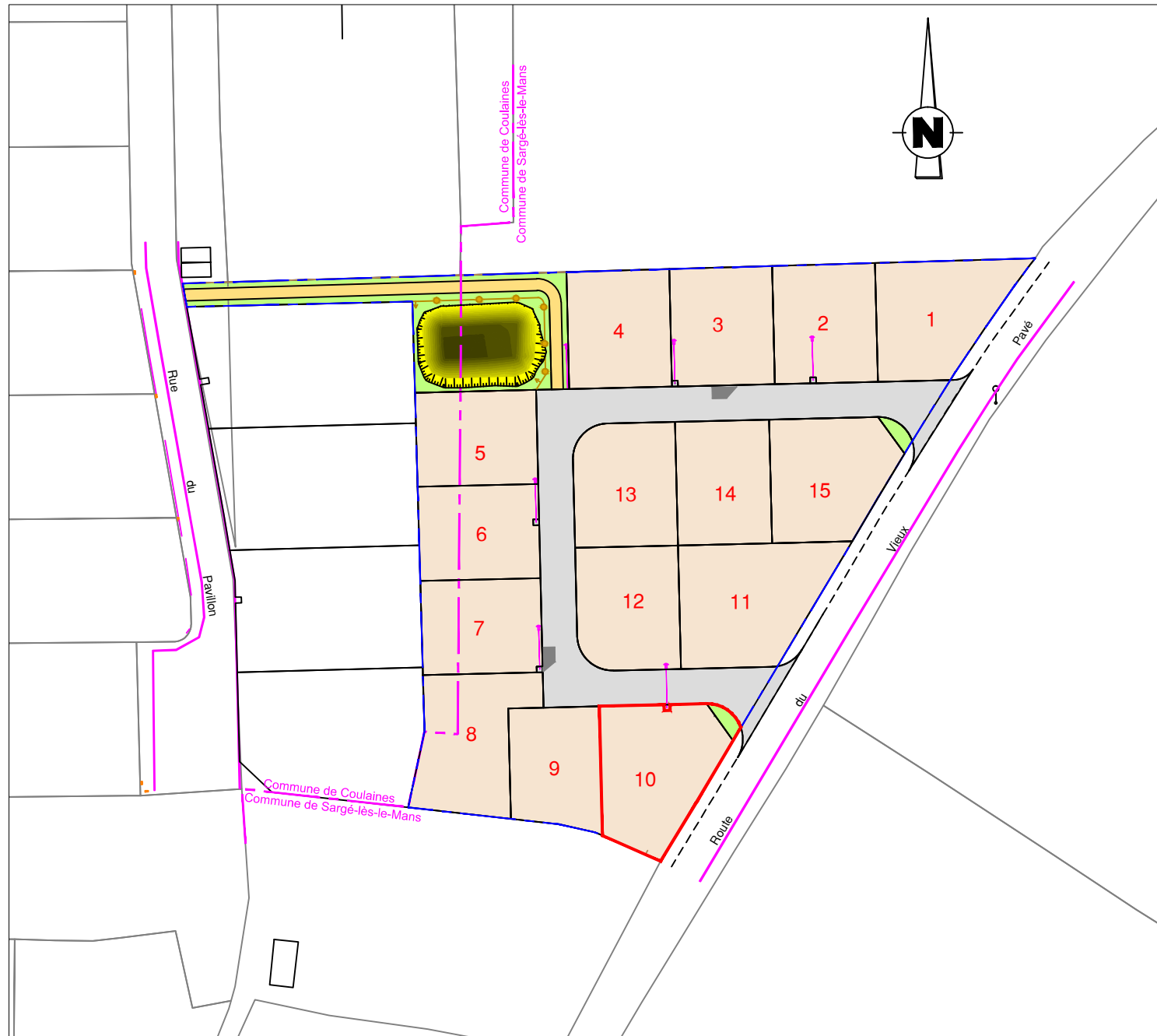


FONCIER
AMÉNAGEMENT



Département de La SARTHE
Commune de Sargé-lès-le-Mans
"Cour du Vieux Pavé"



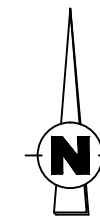
PLAN DE COMPOSITION
Echelle 1/1000

Maître d'Ouvrage : FONCIER AMÉNAGEMENT
3, Rue René Hatet - Appt n°002
72000 Le Mans
Tél. 02.43.86.64.76

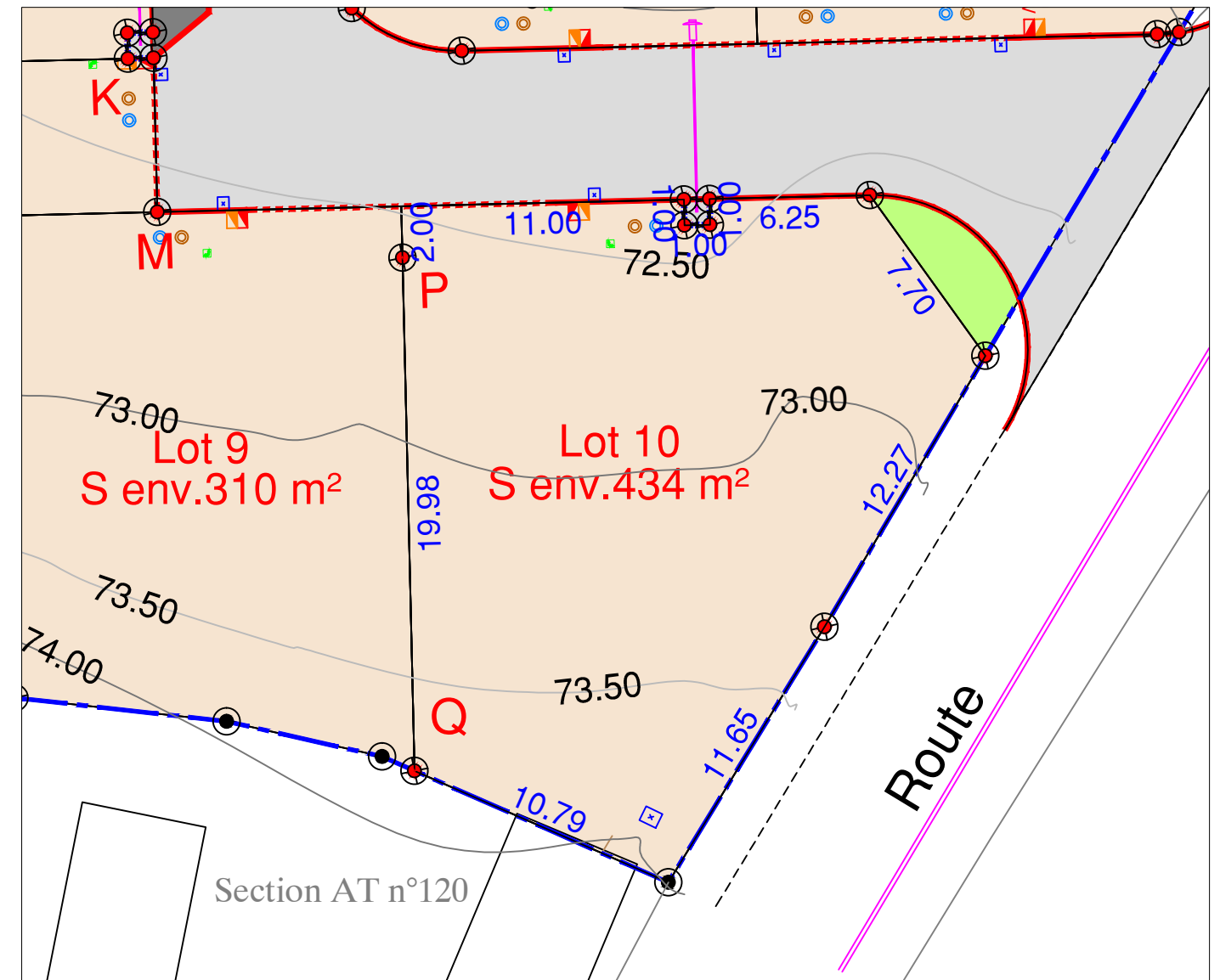
Géomètre-Expert : Cabinet LOISEAU
SELARL de géomètres-Experts
13 bis rue Jean Gremillon
72000 LE MANS

Tél : 02.43.23.38.10 / Mail :contact@cabinetloiseau.com

PLAN DE BORNAGE
Lot n° 10
Echelle : 1/250



Section AT n°440
Superficie : 434 m²
Surface de plancher : 200m²

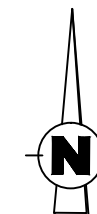


- | | |
|---|-------------------------------------|
| regard préfa. 30x30 mutualisée TELECOM+FIBRE | limite de lotissement |
| citerneau | lots |
| coffret ENEDIS
coffret GRDF | voirie |
| boîte de branchement EU | cote de lot |
| boîte de branchement EP | limite de lot |
| borne OGE plaquette nouvelle | bordures préfa. type CS1 |
| borne OGE plaquette ancienne | bordures préfa. type P1 (vue 0 cm) |
| Altitude terrain naturel avant travaux (IGN 69) | bordures préfa. type T2 (vue 14 cm) |
| | bordures préfa. type T2 (vue 2 cm) |

N.B: La position des branchements et des réseaux est indicative.
Les cotes indiquées sur le plan sont indicatives.





Etabli le 16 Septembre 2021

Règlement Graphique
Lot n° 10
Echelle : 1/250



NB: Les dispositions sur le règlement graphique se rajoutent aux dispositions du règlement du PLU en vigueur.



-  Zone inconstructible sauf pour les clôtures (2m de large)
-  Zone inconstructible pour constructions principales (2m de large)
-  Haie à créer à la charge de l'aménageur
-  Accès imposé de dimensions 5x6ml (à charge de l'acquéreur)

NB: le règlement graphique est issu du PA10 du Permis d'Aménager réalisé en Avril 2020 arrêté n°PA7232820Z0002

Etabli le 16 Septembre 2021