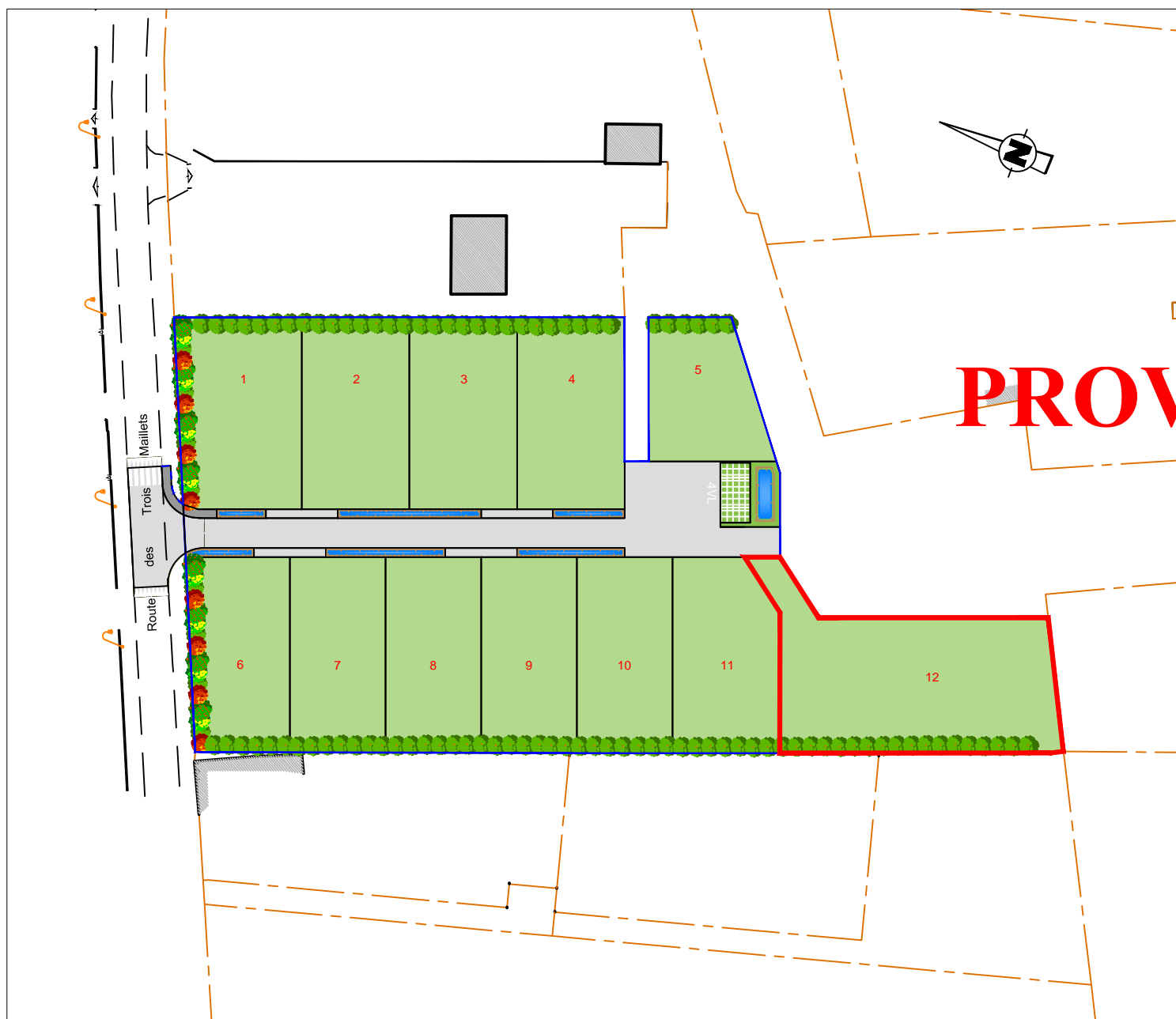


FONCIER
AMÉNAGEMENT



Département de La SARTHE
Commune de Saint-Ouen-en-Belin
"Le Petit Pré"



PLAN DE COMPOSITION
Echelle 1/1000

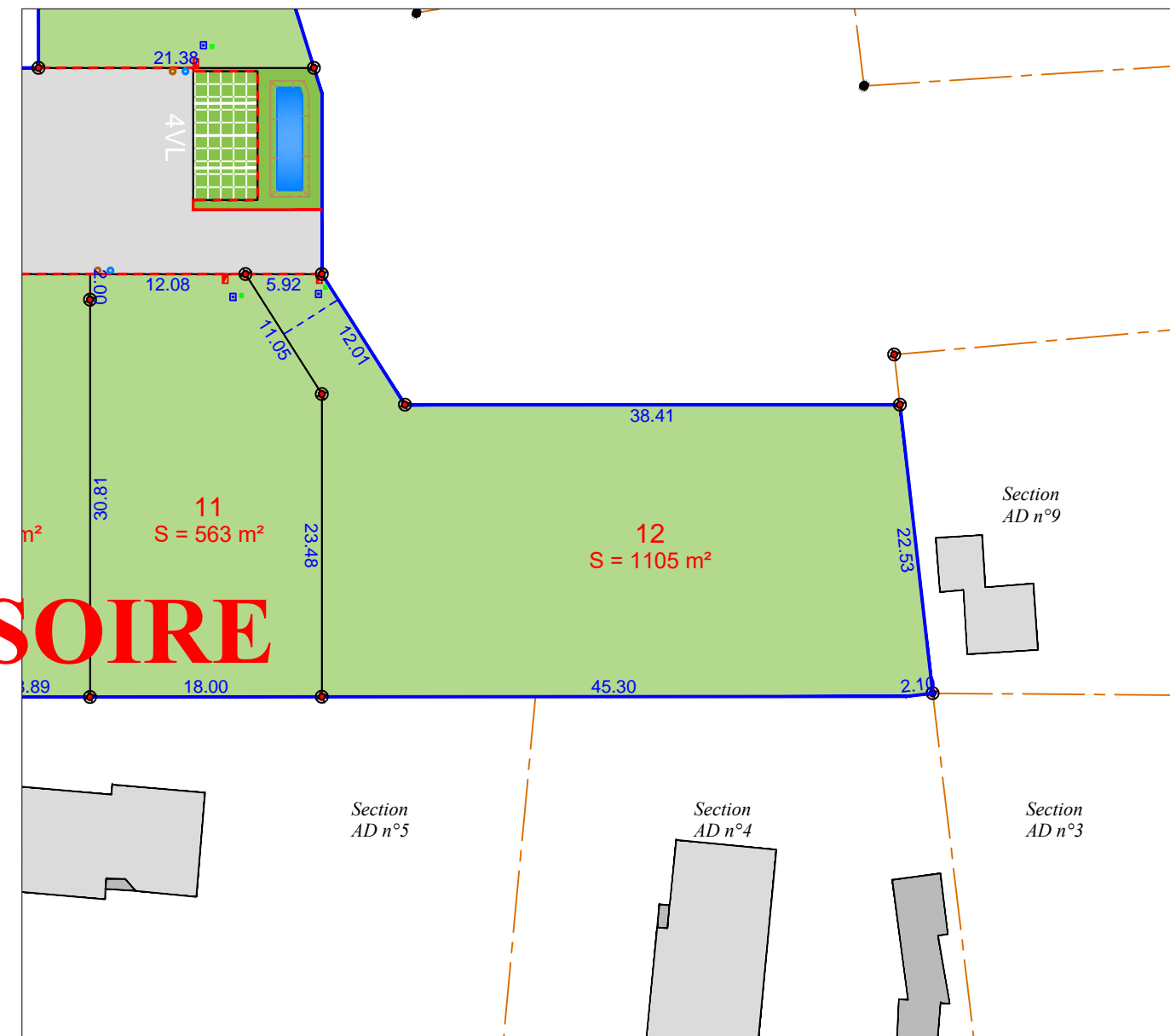
Maitre d'Ouvrage : FONCIER AMENAGEMENT
3, Rue René Hatet - Appt n°002
72000 Le Mans
Tél. 02.43.86.64.76

Géomètre-Expert : Cabinet LOISEAU
SELARL de géomètres-Experts
13 bis rue Jean Gremillon
72000 LE MANS
Tél : 02.43.23.38.10 fax : 02.43.41.42.06

PLAN DE BORNAGE
Lot n° 12
Echelle : 1/500



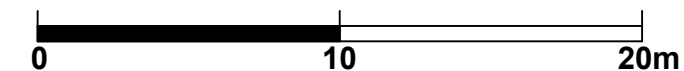
Section AD n°
Superficie : 1105 m²
Surface de plancher : 200m²



PROVISOIRE

- | | | |
|-------------------------------|--|---|
| candélabre | regard préfa. 30x30 mutualisée TELECOM+FIBRE | limite lotissement |
| lots | citerneau | cote lot |
| espaces verts | coffret ENEDIS BT | bordures préfa.type P1 (vue 2cm) éventuelle |
| voirie (finition enrobé noir) | boîte de branchement EU | bordures préfa.type T2 renversée (vue 0cm) |
| stationnements VL | boîte de branchement EP | bordures préfa.type T2 (vue 2cm) |
| borne OGE pierre | borne OGE plaquette ancienne | noue |
| | borne OGE plaquette nouvelle | |

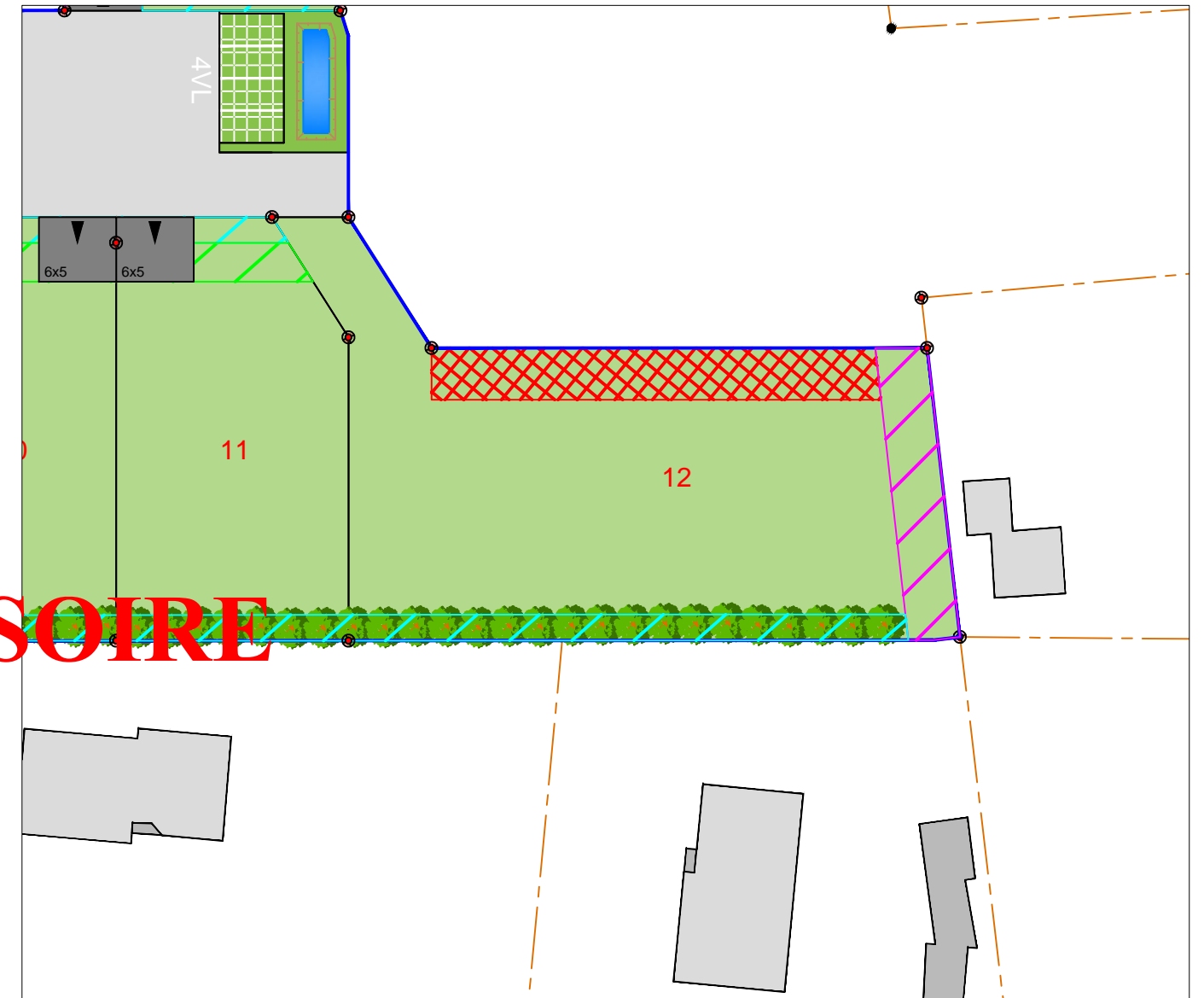
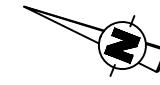
N.B: La position des branchements et des réseaux est indicative.
Les cotes indiquées sur le plan sont indicatives.



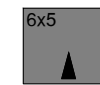
Etabli le 01 Février 2022

Règlement Graphique
Lot n° 12
Echelle : 1/500

NB: Les dispositions sur le règlement graphique se rajoutent aux dispositions du règlement du PLU en vigueur.



PROVISoire



Accès imposé de dimensions 6x5ml (à charge des futurs acquéreurs)



Haie à créer à charge des acquéreurs (type bocagère)



Zone inconstructible pour les garages et annexes au bâtiment principal (3m de large)



Zone inconstructible sauf pour les clôtures et les plantations (2m de large)



Zone inconstructible sauf pour les clôtures et les plantations (4m de large)



Servitude à créer (conservation et d'entretien du fossé existant)

NB: le règlement graphique est issu du PA10 du
Permis d'Aménager réalisé en Novembre 2021
arrêté n°PA 072306 21 Z0001

Etabli le 01 Février 2022