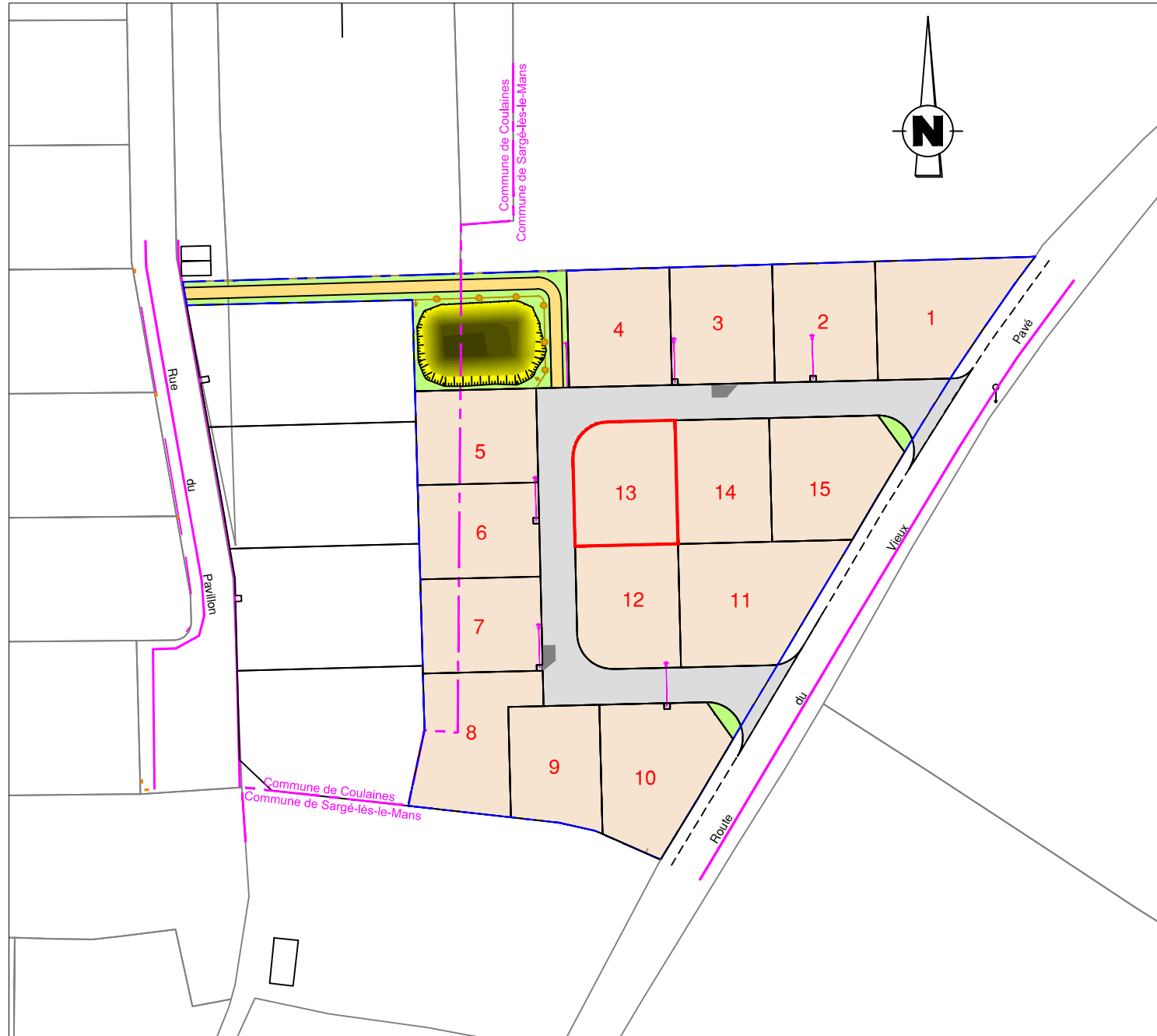




Département de La SARTHE  
Commune de Sargé-lès-le-Mans  
"Cour du Vieux Pavé"



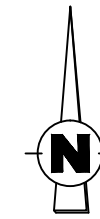
PLAN DE COMPOSITION  
Echelle 1/1000

Maitre d'Ouvrage : FONCIER AMÉNAGEMENT  
3, Rue René Hatet - Appt n°002  
72000 Le Mans  
Tél. 02.43.86.64.76

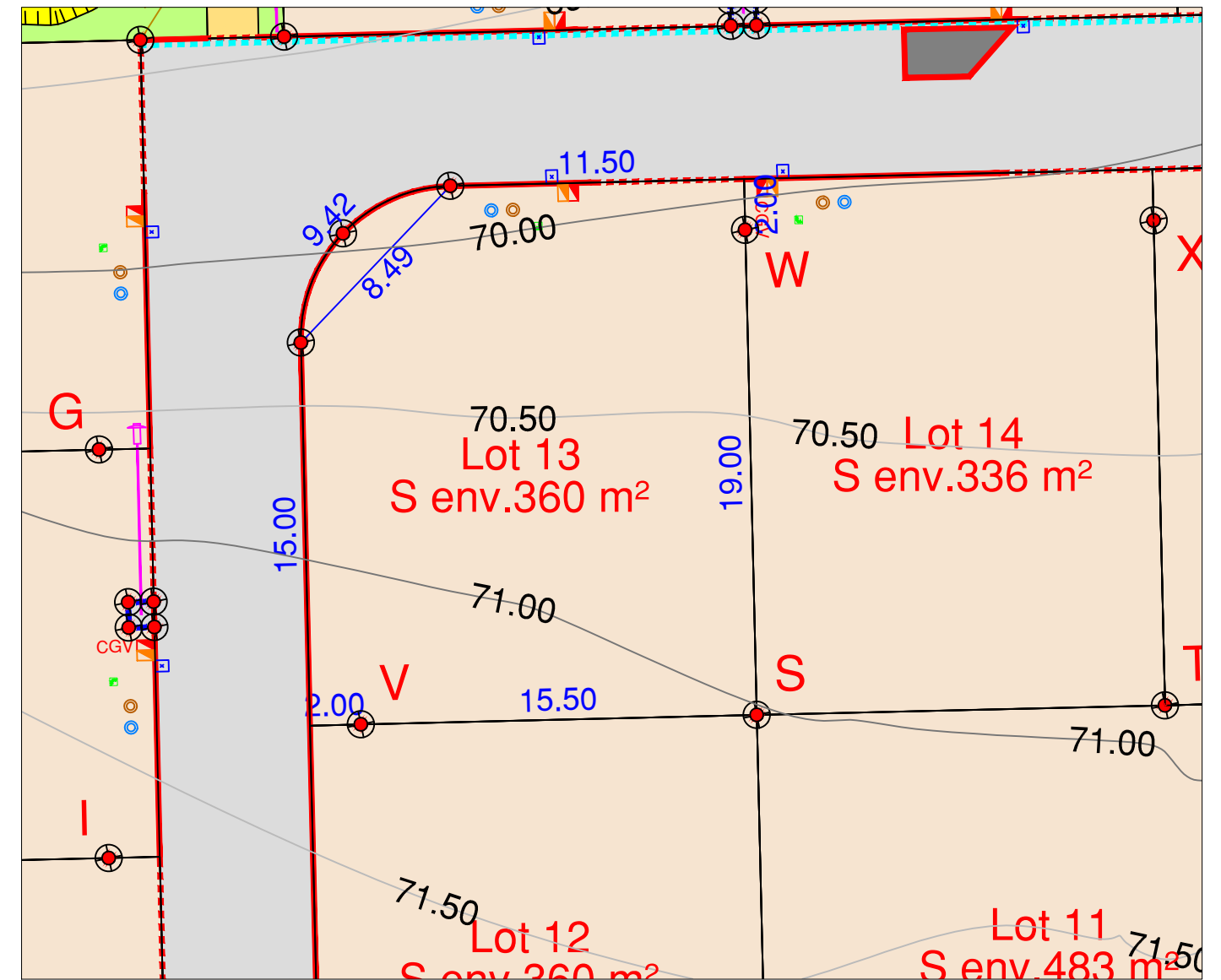
Géomètre-Expert : Cabinet LOISEAU  
SELARL de géomètres-Experts  
13 bis rue Jean Gremillon  
72000 LE MANS

Tél : 02.43.23.38.10 / Mail : contact@cabinetloiseau.com

PLAN DE BORNAGE  
Lot n° 13  
Echelle : 1/250



Section AT n°443  
Superficie : 360 m<sup>2</sup>  
Surface de plancher : 200m<sup>2</sup>



- |   |                                     |
|---|-------------------------------------|
| regard préfa. 30x30 mutualisée TELECOM+FIBRE    | limite de lotissement               |
| citerneau                                       | lots                                |
| coffret ENEDIS<br>coffret GRDF                  | voirie                              |
| boîte de branchement EU                         | cote de lot                         |
| boîte de branchement EP                         | limite de lot                       |
| borne OGE plaquette nouvelle                    | bordures préfa. type CS1            |
| borne OGE plaquette ancienne                    | bordures préfa. type P1 (vue 0 cm)  |
| Altitude terrain naturel avant travaux (IGN 69) | bordures préfa. type T2 (vue 14 cm) |
|   | bordures préfa. type T2 (vue 2 cm)  |

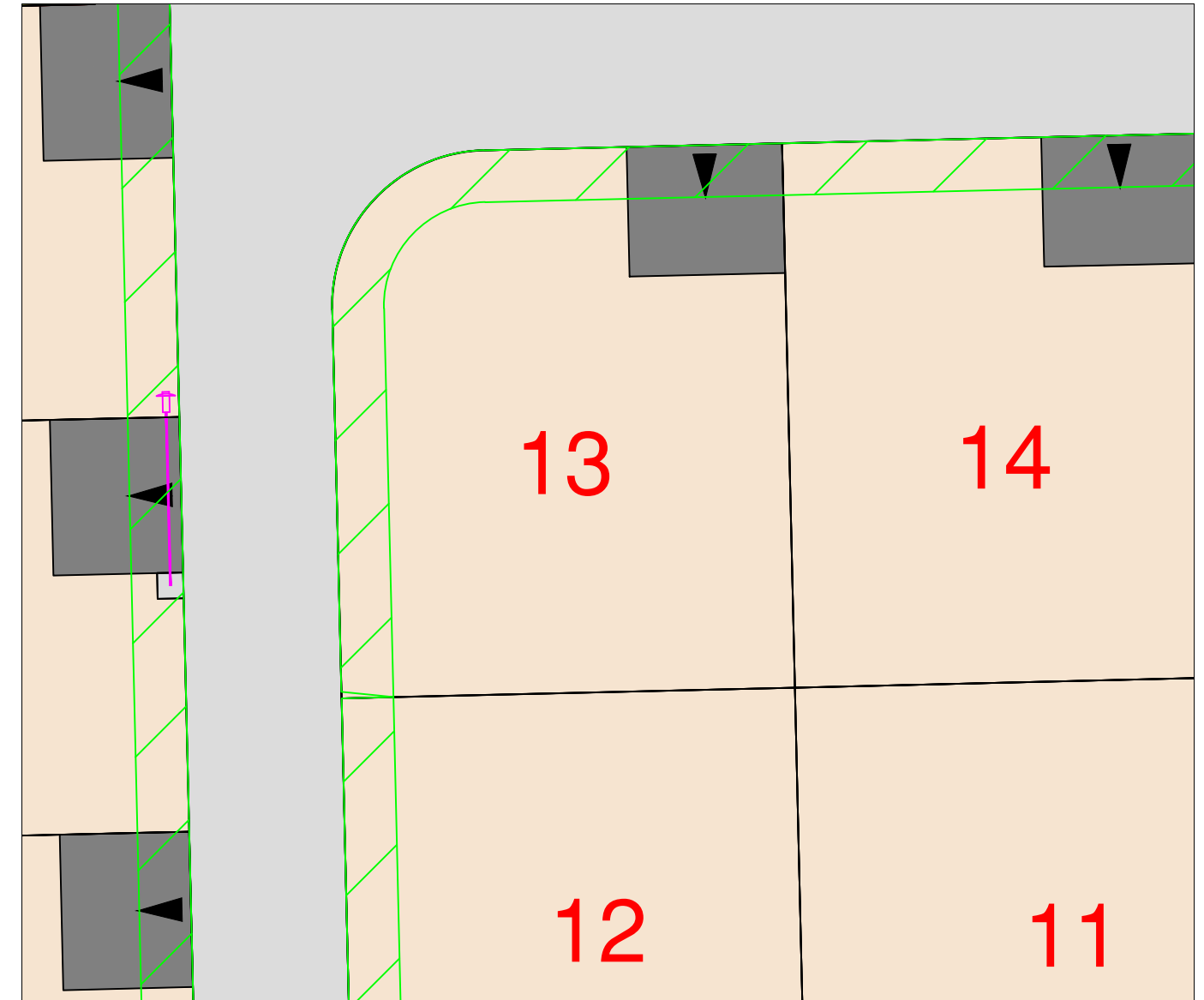
N.B: La position des branchements et des réseaux est indicative.  
Les cotes indiquées sur le plan sont indicatives.

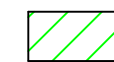
Etabli le 16 Septembre 2021


**Règlement Graphique**  
**Lot n° 13**  
Echelle : 1/250



*NB: Les dispositions sur le règlement graphique se rajoutent aux dispositions du règlement du PLU en vigueur.*



 Zone inconstructible sauf pour les clôtures (2m de large)

 Accès imposé de dimensions 5x6ml (à charge de l'acquéreur)