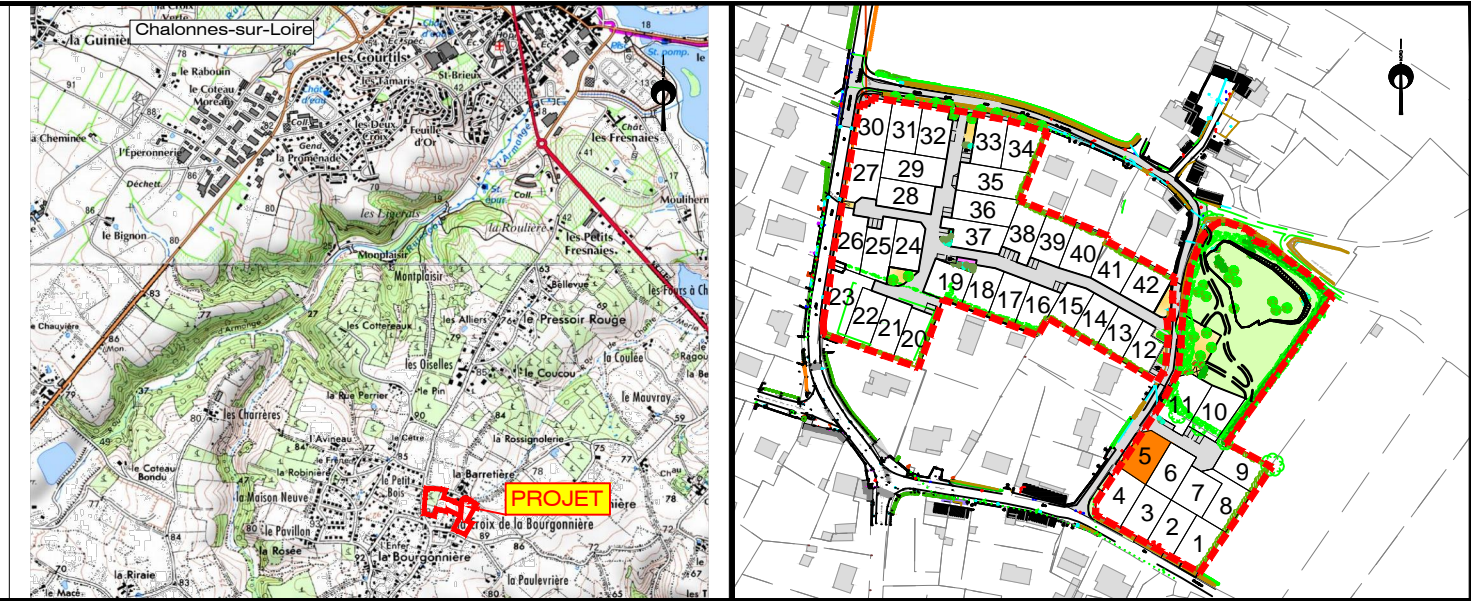
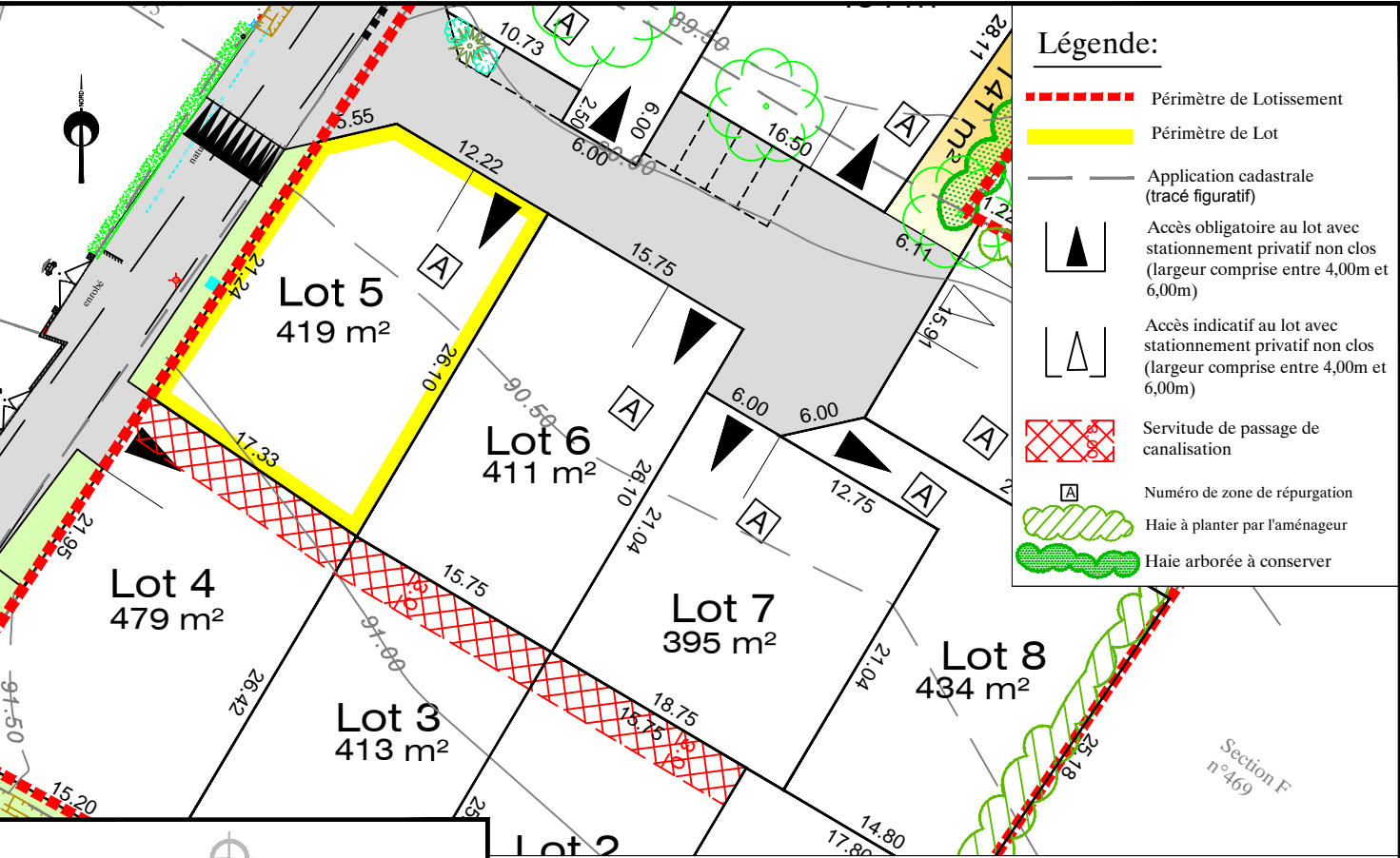


PLAN DE SITUATION - Sans échelle PLAN D'ENSEMBLE - Sans échelle

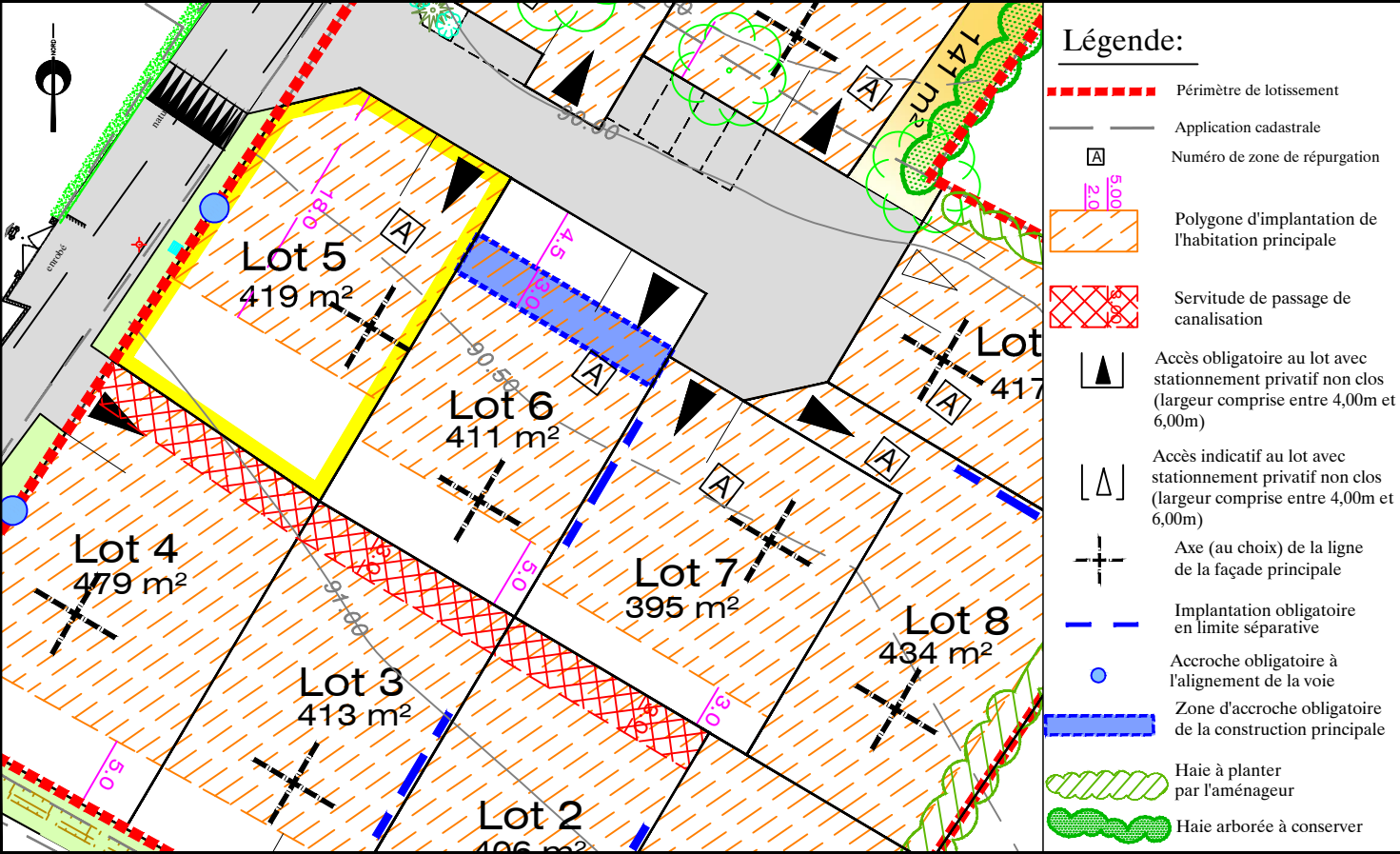


PLAN DE COMPOSITION- Echelle: 1/500

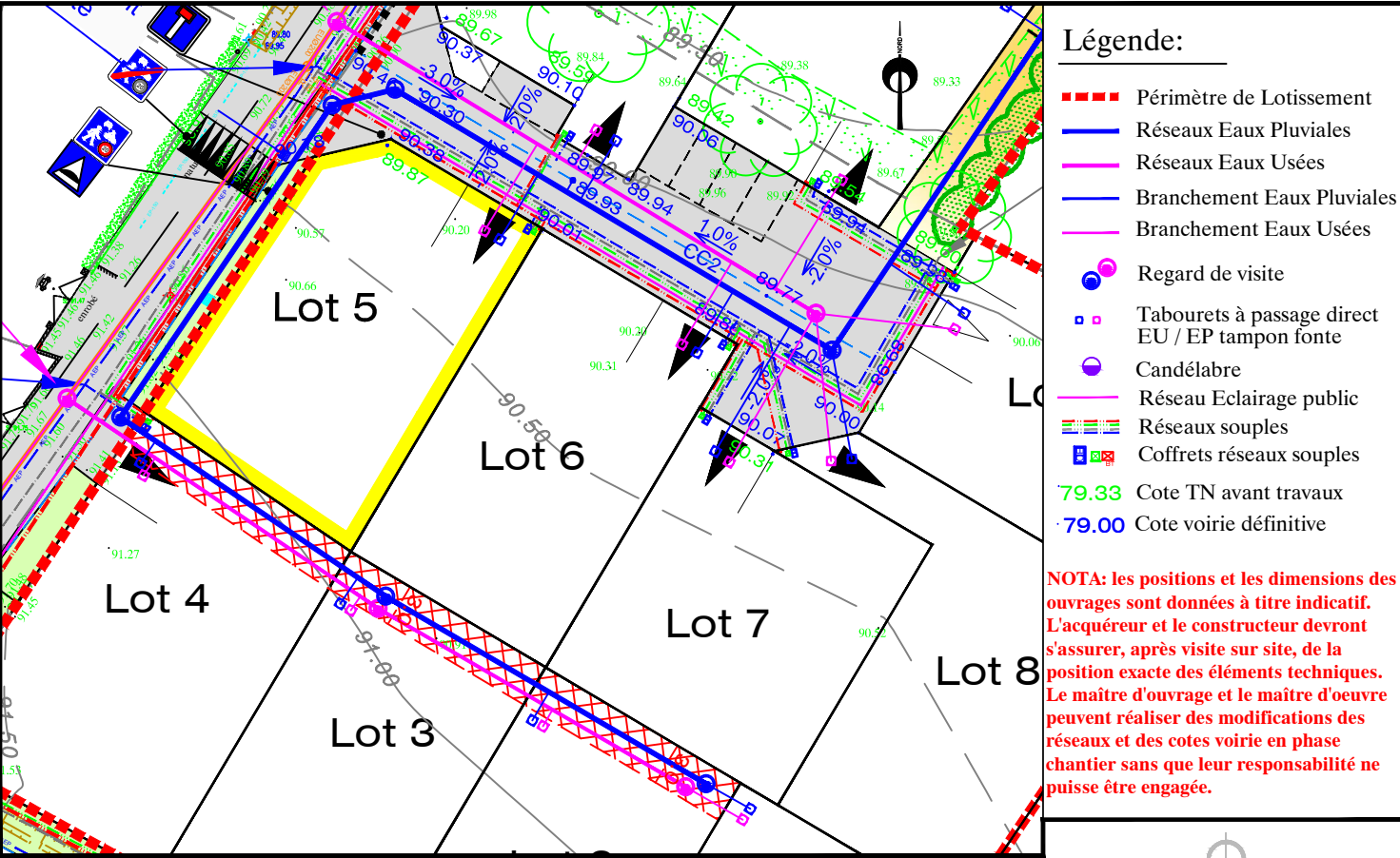


NOTA : Les surfaces sont données à titre indicatif. Elle ne seront définitives qu'après bornage des lots et réalisation du document d'arpentage de division

EXTRAIT DU REGLEMENT GRAPHIQUE - Echelle: 1/500



EXTRAIT DE PLANS VRD - Echelle: 1/500



NOTA: les positions et les dimensions des ouvrages sont données à titre indicatif. L'acquéreur et le constructeur devront s'assurer, après visite sur site, de la position exacte des éléments techniques. Le maître d'ouvrage et le maître d'œuvre peuvent réaliser des modifications des réseaux et des cotes voirie en phase chantier sans que leur responsabilité ne puisse être engagée.