

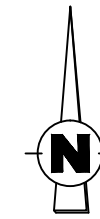
PLAN DE COMPOSITION
Echelle 1/1000

Maitre d'Ouvrage : FONCIER AMÉNAGEMENT
3, Rue René Hatet - Appt n°002
72000 Le Mans
Tél. 02.43.86.64.76

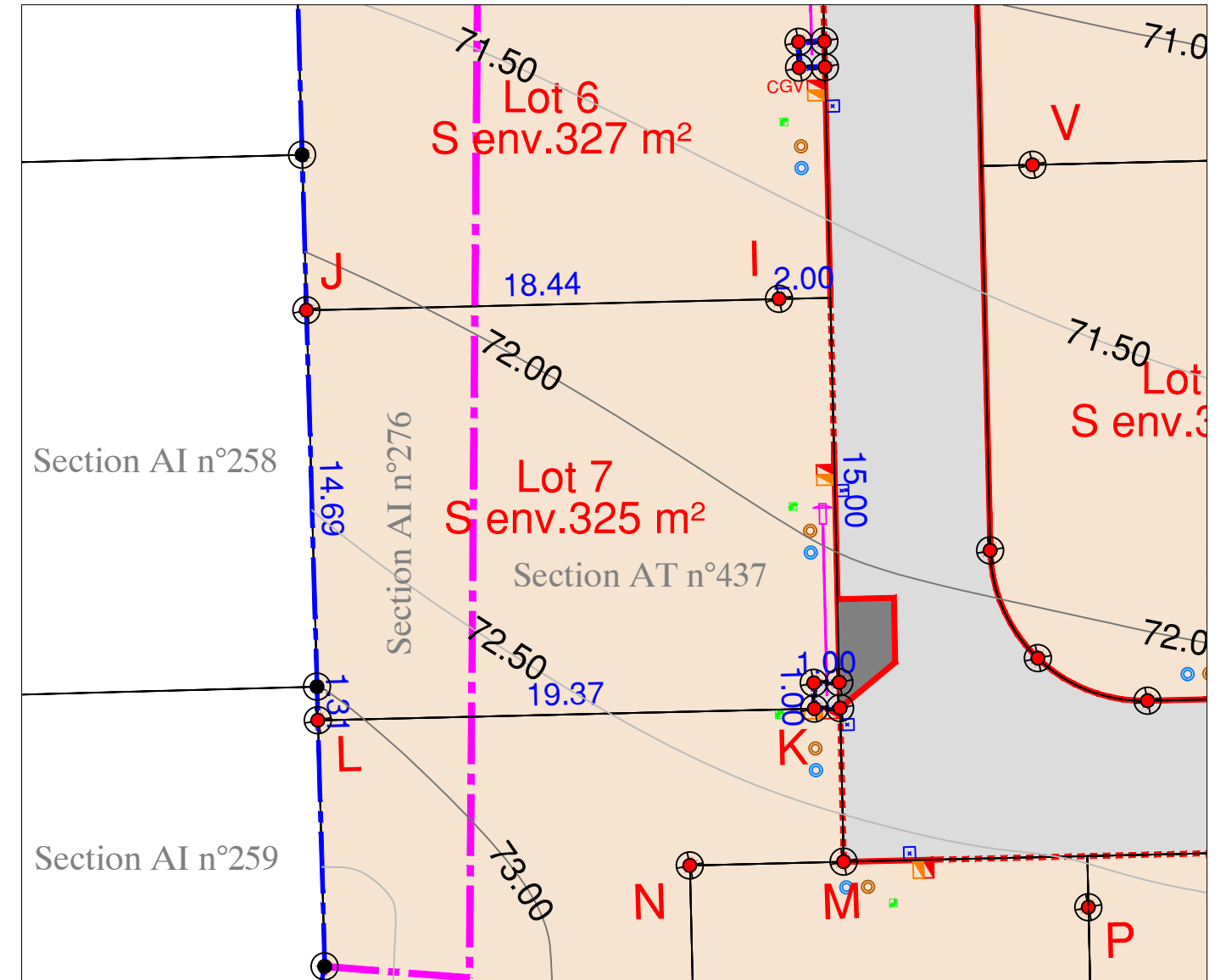
Géomètre-Expert : Cabinet LOISEAU
SELARL de géomètres-Experts
13 bis rue Jean Gremillon
72000 LE MANS

Tél : 02.43.23.38.10 / Mail : contact@cabinetloiseau.com

PLAN DE BORNAGE
Lot n° 7
Echelle : 1/250



Section AT n°437 et AI n°276
Superficie : 325 m²
Surface de plancher : 200m²

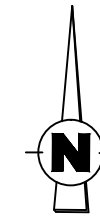


- | | |
|---|-------------------------------------|
| regard préfa. 30x30 mutualisée TELECOM+FIBRE | limite de lotissement |
| citerneau | lots |
| coffret ENEDIS | voirie |
| coffret GRDF | cote de lot |
| boîte de branchement EU | limite de lot |
| boîte de branchement EP | bordures préfa. type CS1 |
| borne OGE plaquette nouvelle | bordures préfa. type P1 (vue 0 cm) |
| borne OGE plaquette ancienne | bordures préfa. type T2 (vue 14 cm) |
| limite intercommunale Coulaines/Sargé-lès-le-Mans | bordures préfa. type T2 (vue 2 cm) |
| Altitude terrain naturel avant travaux (IGN 69) | |

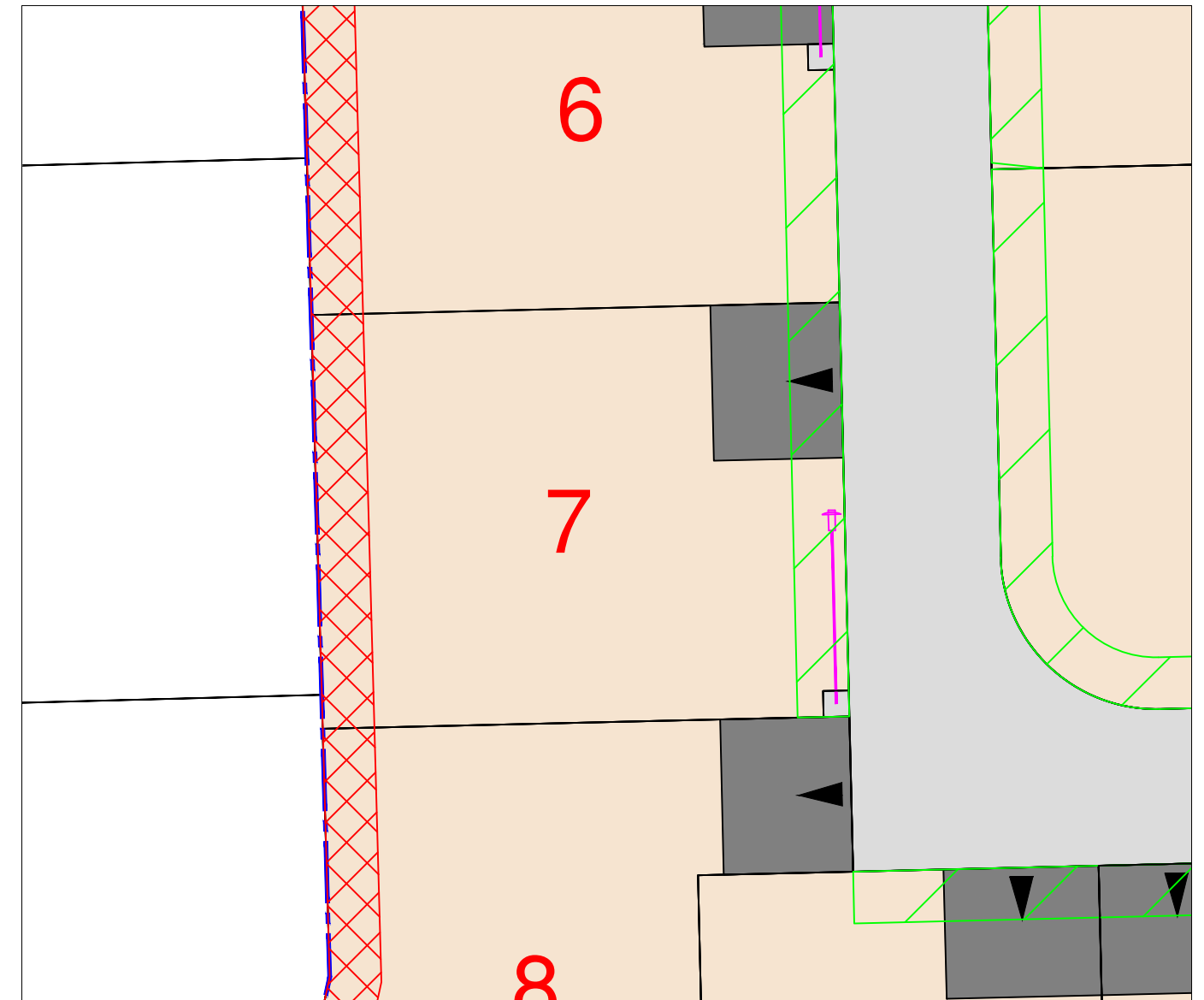
N.B: La position des branchements et des réseaux est indicative.
Les cotes indiquées sur le plan sont indicatives.




Etabli le 16 Septembre 2021

Règlement Graphique
Lot n° 7
Echelle : 1/250



NB: Les dispositions sur le règlement graphique se rajoutent aux dispositions du règlement du PLU en vigueur.



-  Zone inconstructible sauf pour les clôtures (2m de large)
-  Zone inconstructible pour constructions principales (2m de large)
-  Accès imposé de dimensions 5x6ml (à charge de l'acquéreur)