

Département de la Sarthe
Commune de NEUVILLE SUR SARTHE
Lotissement "Rue du Stade"

Date: 05/05/2022

PLAN DE VENTE LOT n°17

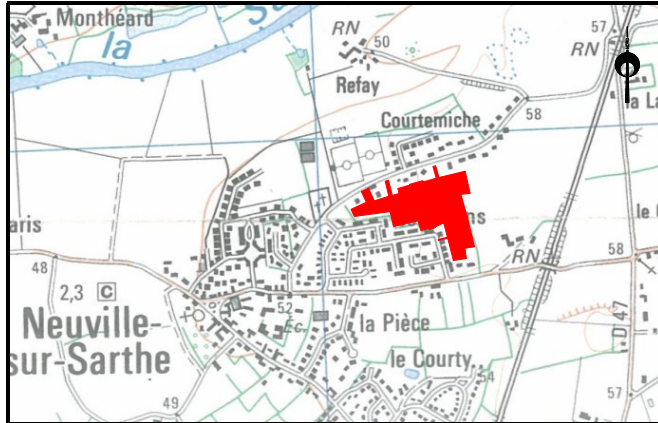
Cadastre : Section AC n° 181

Superficie Arpentée : 528 m²

Surface de plancher : 160 m²

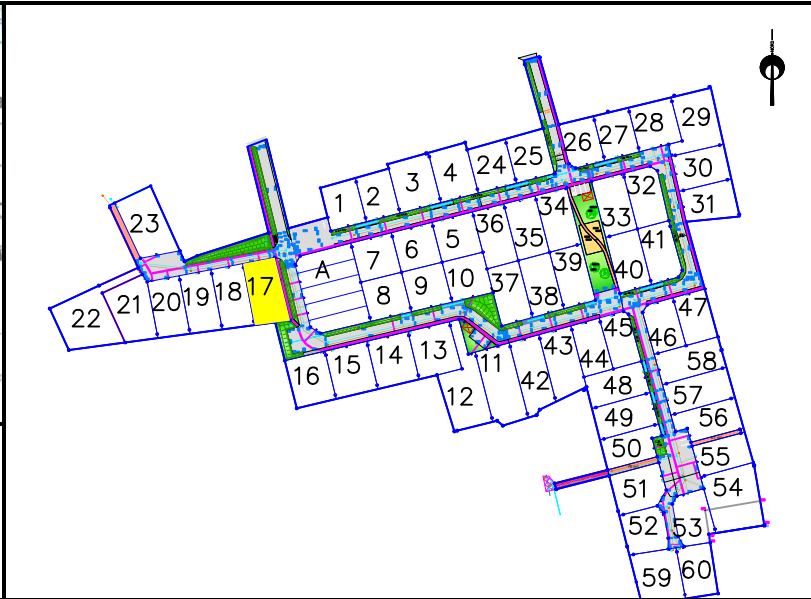
PLAN DE SITUATION – Sans échelle

PLAN D'ENSEMBLE – Sans échelle

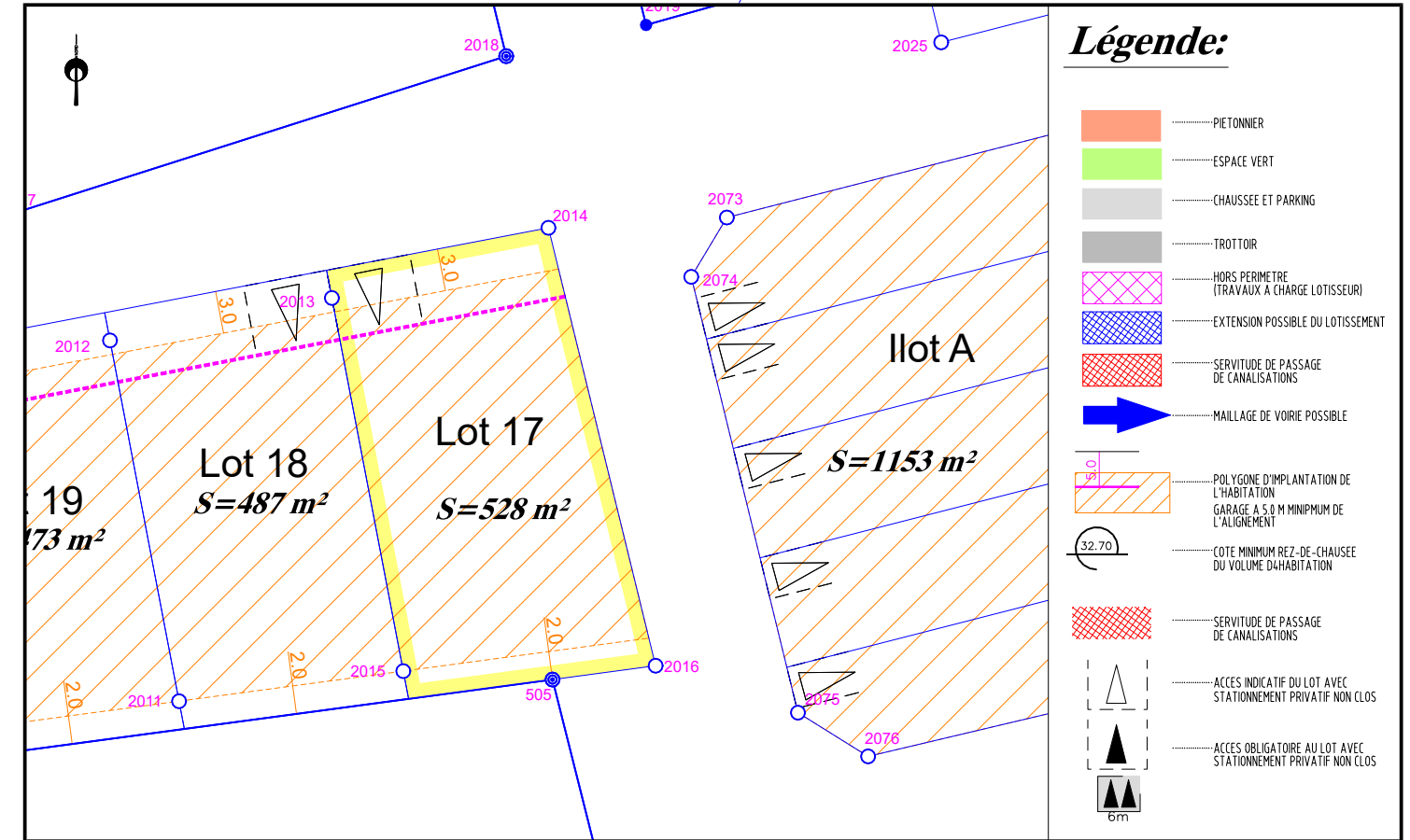


Aménageur
FONCIER AMÉNAGEMENT

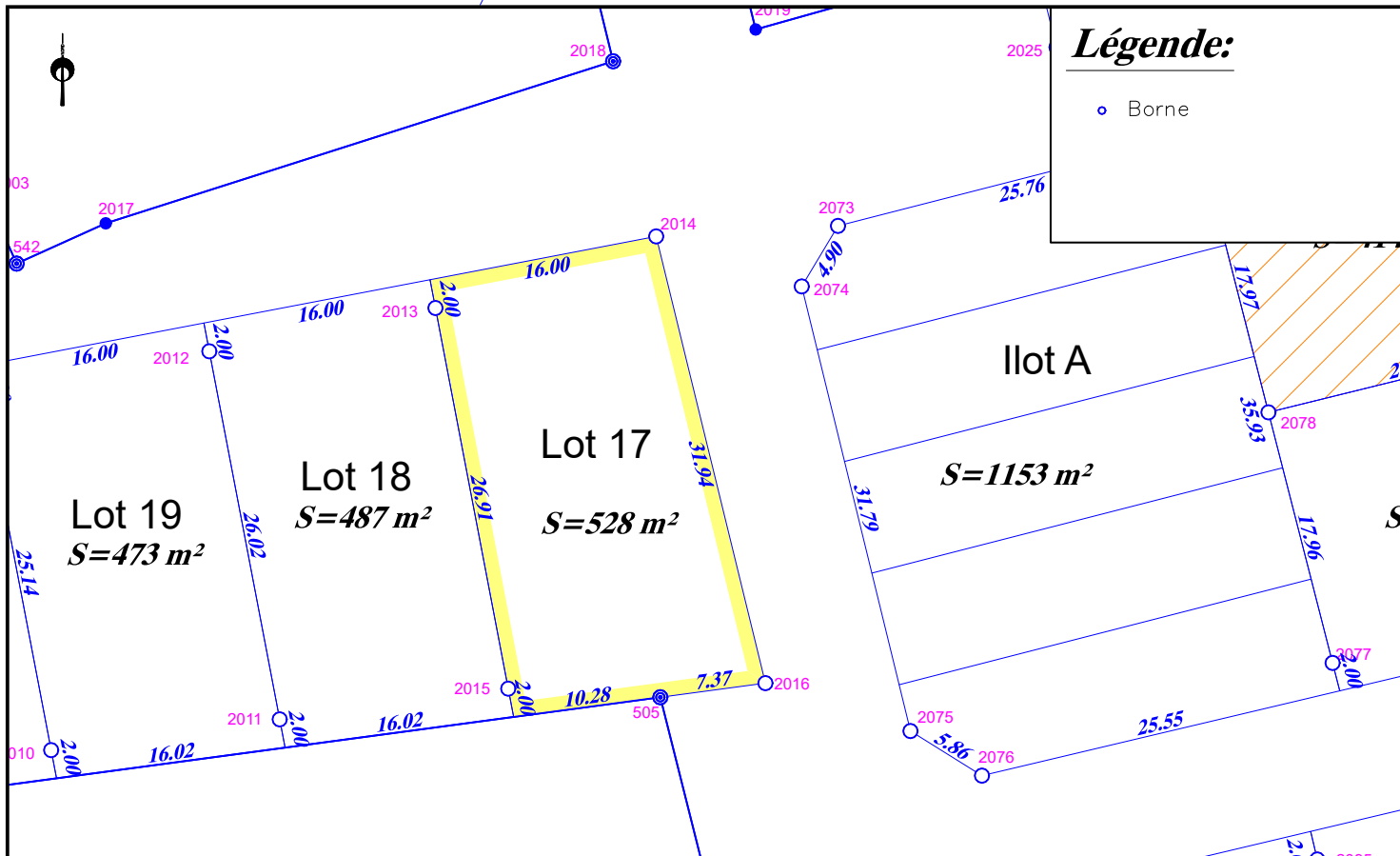
Géomètre - BE VRD
AIR & GEO
Aménagement Ingénierie Réalisation
Géomètres-Experts-Fonciers
74 avenue du Général de Gaulle - 72000 LE MANS
Tél. 02 43 81 47 28 / Fax. 02 43 81 70 54 / lemans@airegeo.fr



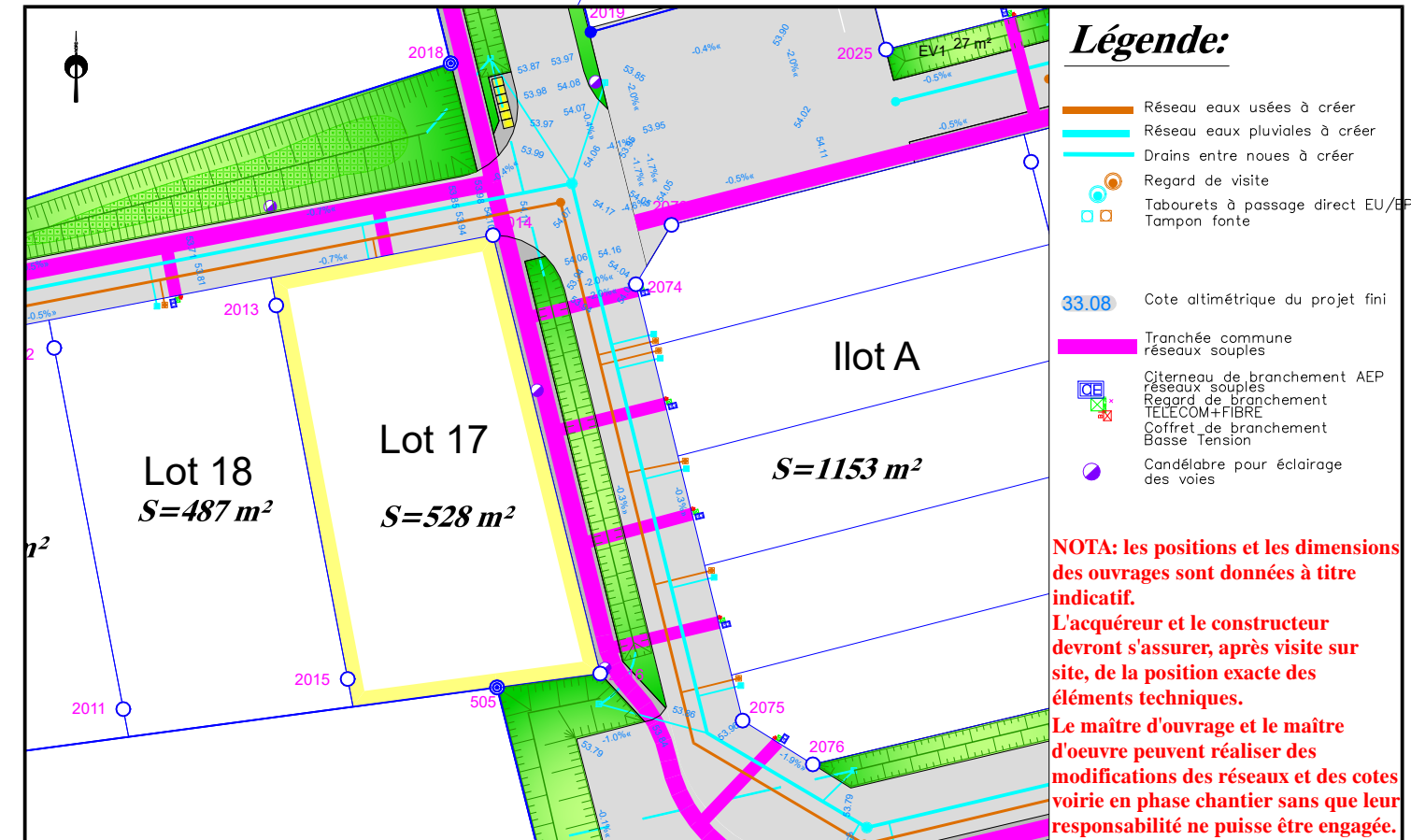
EXTRAIT DU REGLEMENT GRAPHIQUE – Echelle: 1/500



PLAN DE BORNAGE – Echelle: 1/500



EXTRAIT DE PLANS VRD – Echelle: 1/500



NOTA: L'utilisateur est tenu de veiller à la stabilité des bornes, piquets ou repères portés au présent document, notamment par vérification des cotes ou autres indications qu'il comporte. Il signalera en temps utile au Géomètre toutes discordances qu'il pourrait constater.

NOTA: les positions et les dimensions des ouvrages sont données à titre indicatif. L'acquéreur et le constructeur devront s'assurer, après visite sur site, de la position exacte des éléments techniques. Le maître d'ouvrage et le maître d'œuvre peuvent réaliser des modifications des réseaux et des cotes voirie en phase chantier sans que leur responsabilité ne puisse être engagée.