

Département de la Sarthe
Commune de NEUVILLE SUR SARTHE
Lotissement "Rue du Stade"

Date: 05/05/2022

PLAN DE VENTE LOT n°41

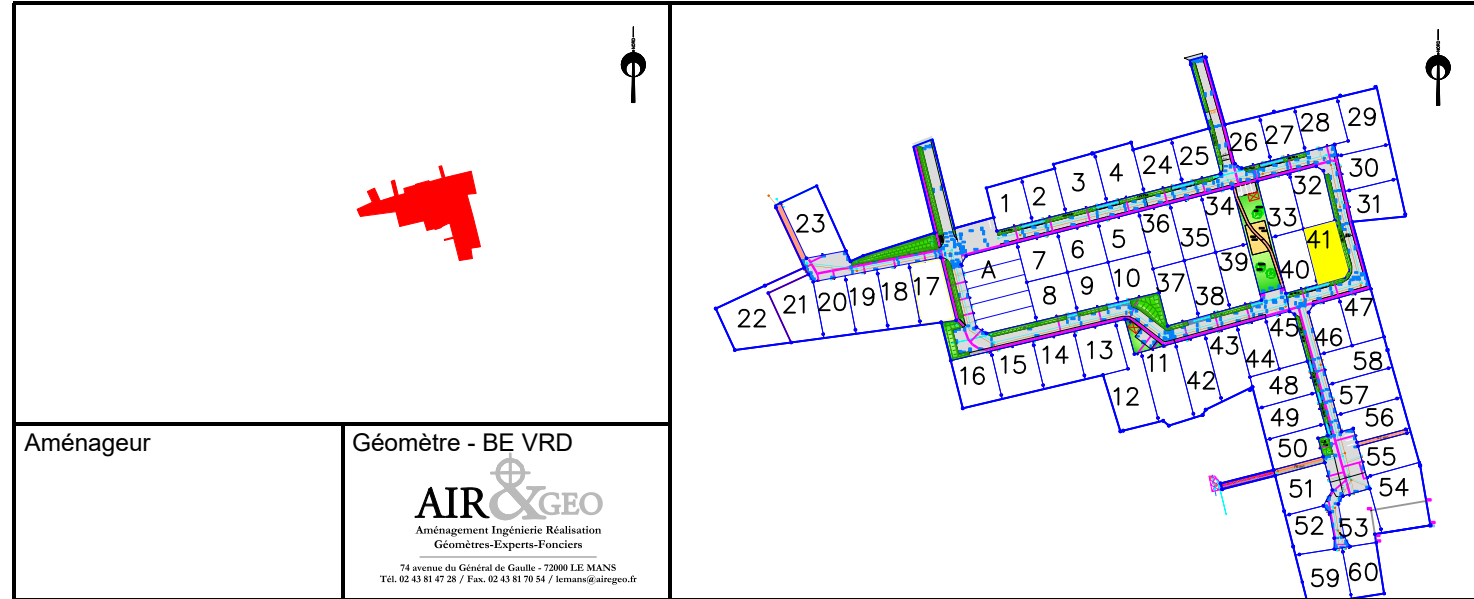
Cadastre : Section AC n° 204

Superficie Arpentée : 455 m²

Surface de plancher : 150 m²

PLAN DE SITUATION – Sans échelle

PLAN D'ENSEMBLE – Sans échelle



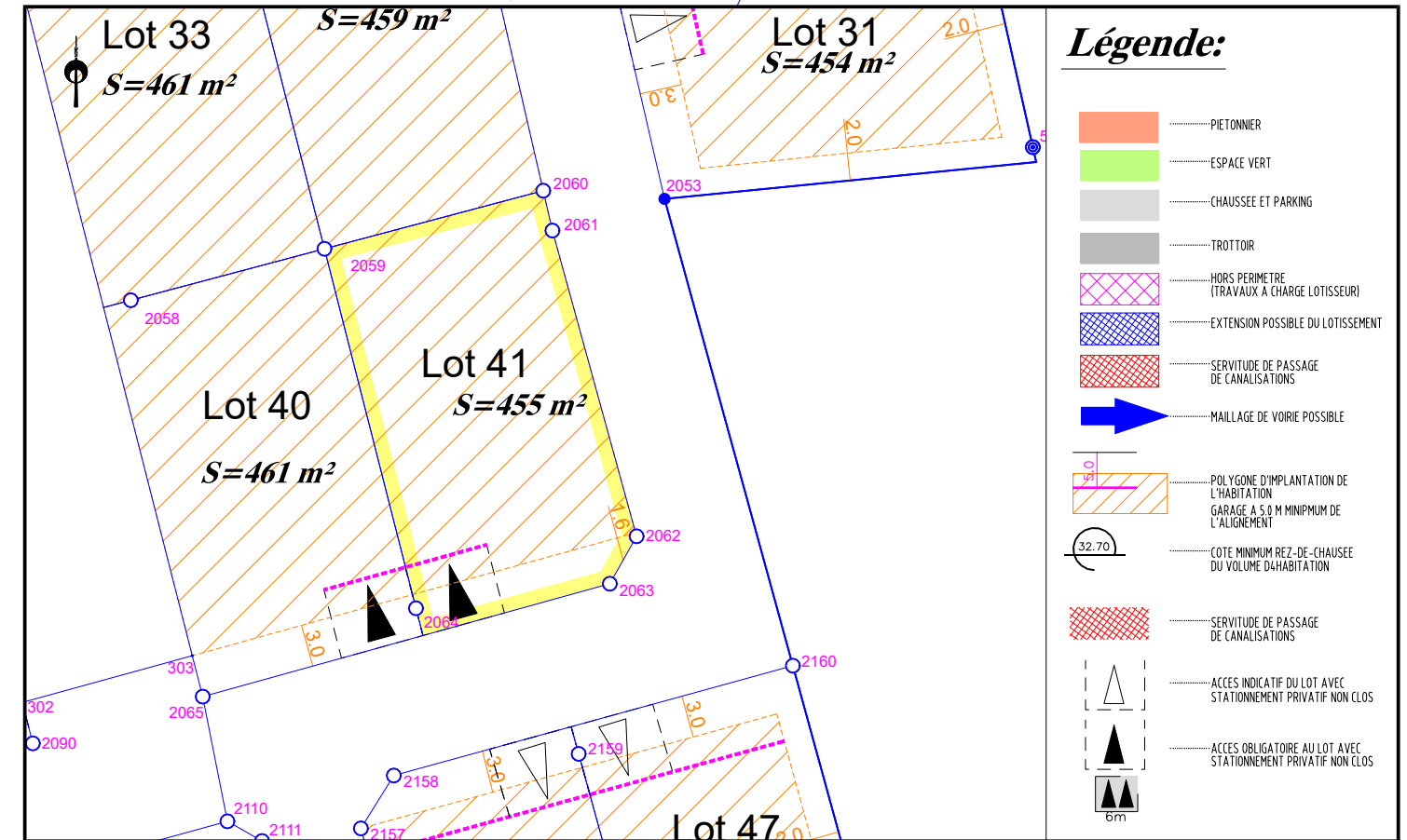
Aménageur

Géomètre - BE VRD



74 avenue du Général de Gaulle - 72000 LE MANS
Tél. 02 43 81 47 28 / Fax. 02 43 81 70 54 / lemans@airegeo.fr

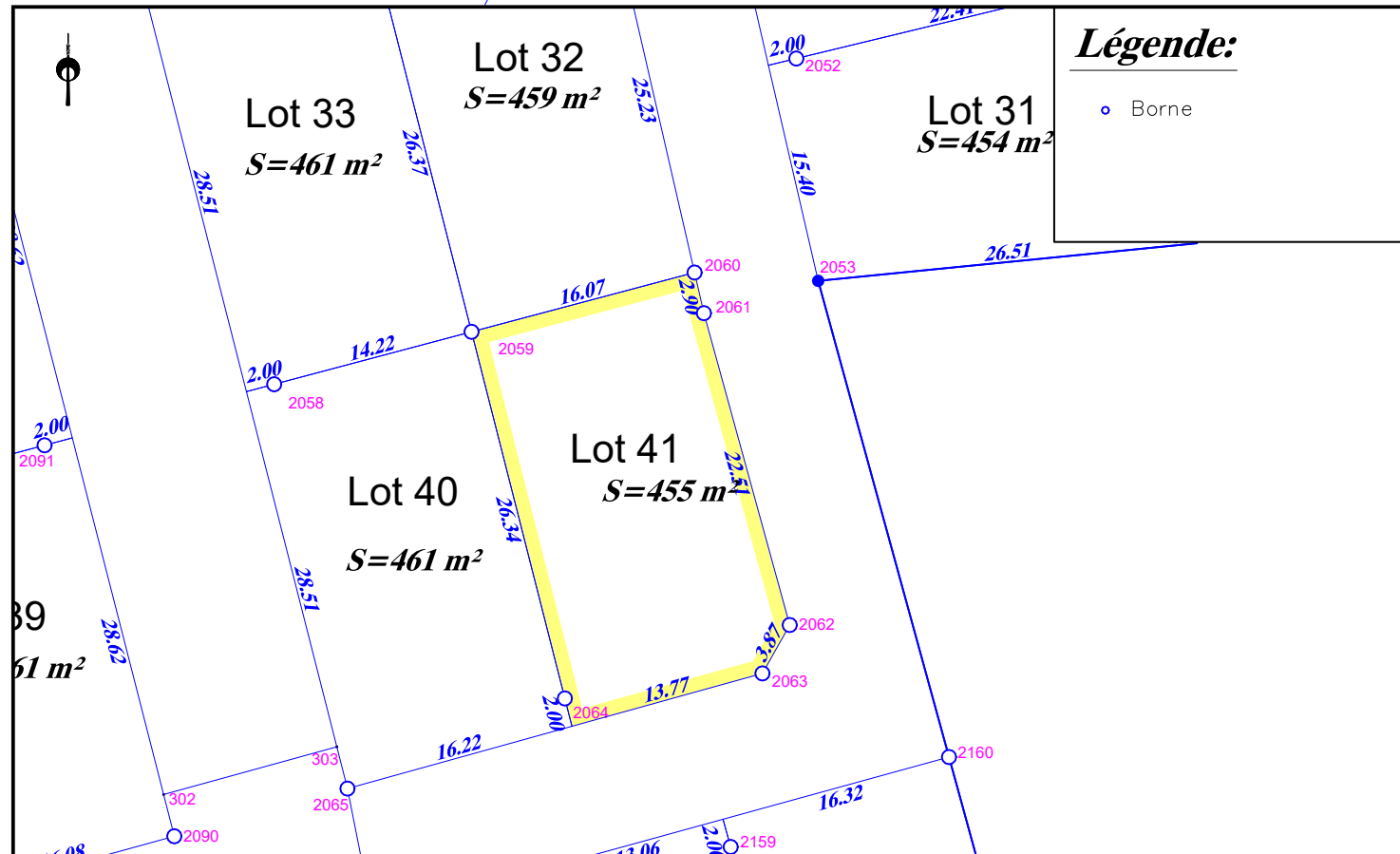
EXTRAIT DU REGLEMENT GRAPHIQUE – Echelle: 1/500



Légende:

- PIETONNIER
- ESPACE VERT
- CHAUSSEE ET PARKING
- TROTTOIR
- HORS PERIMETRE (TRAVAUX A CHARGE LOTISSEUR)
- EXTENSION POSSIBLE DU LOTISSEMENT
- SERVITUDE DE PASSAGE DE CANALISATIONS
- MAILLAGE DE VOIRIE POSSIBLE
- POLYGONE D'IMPLANTATION DE L'HABITATION GARAGE A S.O.M MINIMUM DE L'ALIGNEMENT
- COTE MINIMUM REZ-DE-CHAUSSEE DU VOLUME D'HABITATION
- SERVITUDE DE PASSAGE DE CANALISATIONS
- ACCES INDICATIF DU LOT AVEC STATIONNEMENT PRIVATIF NON CLOS
- ACCES OBLIGATOIRE AU LOT AVEC STATIONNEMENT PRIVATIF NON CLOS

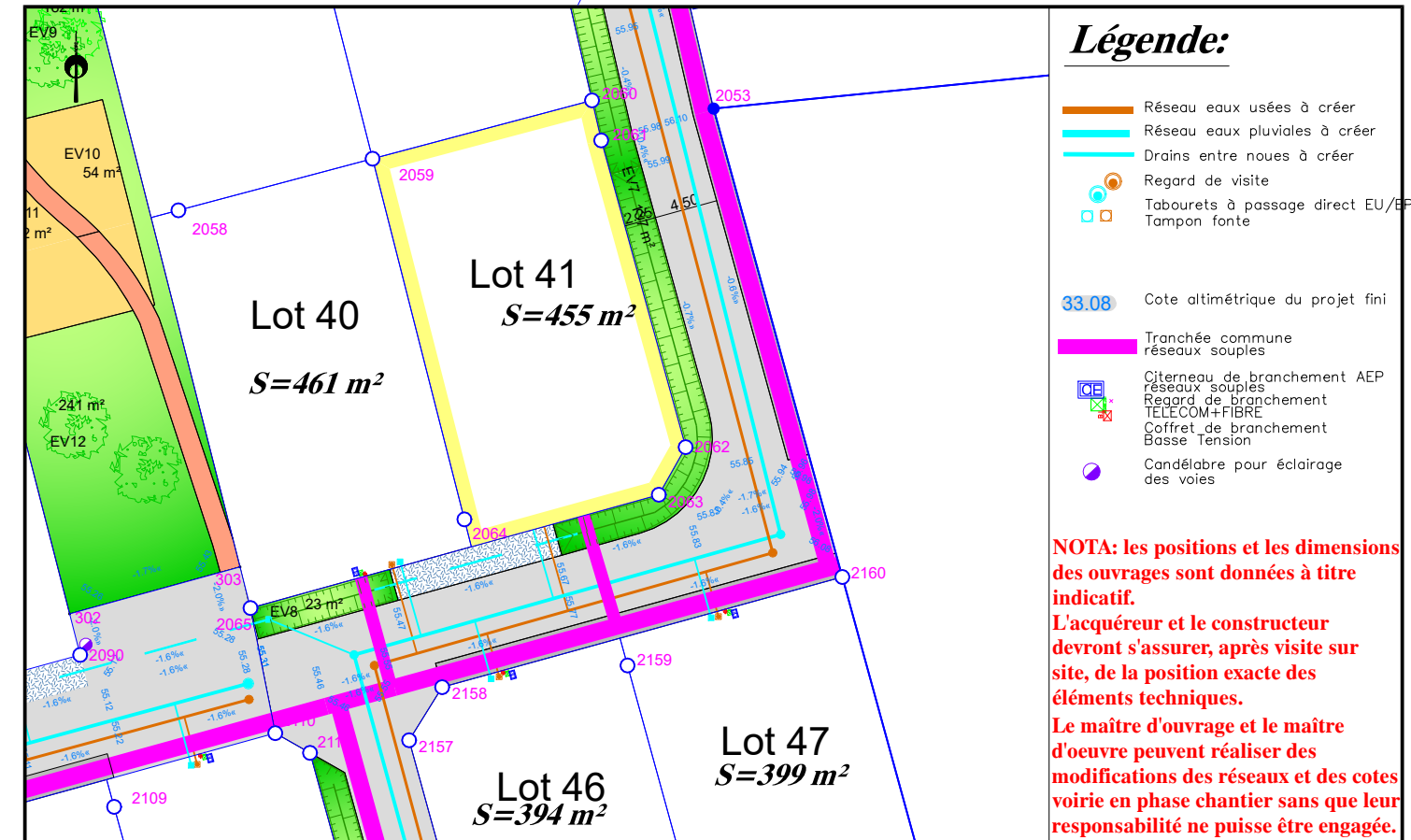
PLAN DE BORNAGE – Echelle: 1/500



Légende:

- Borne

EXTRAIT DE PLANS VRD – Echelle: 1/500



Légende:

- Réseau eaux usées à créer
- Réseau eaux pluviales à créer
- Drains entre noues à créer
- Regard de visite
- Tabourets de passage direct EU/EP
- Tampon fonte
- Cote altimétrique du projet fini
- Tranchée commune réseaux souples
- Citerneau de branchement AEP
- Regard de branchement réseaux souples
- Regard de branchement TELECOM+FIBRE
- Coffret de branchement Basse Tension
- Candélabre pour éclairage des voies

NOTA: les positions et les dimensions des ouvrages sont données à titre indicatif.

L'acquéreur et le constructeur devront s'assurer, après visite sur site, de la position exacte des éléments techniques.

Le maître d'ouvrage et le maître d'oeuvre peuvent réaliser des modifications des réseaux et des cotes voirie en phase chantier sans que leur responsabilité ne puisse être engagée.

NOTA: L'utilisateur est tenu de veiller à la stabilité des bornes, piquets ou repères portés au présent document, notamment par vérification des cotes ou autres indications qu'il comporte. Il signalera en temps utile au Géomètre toutes discordances qu'il pourrait constater.