

Département de la SARTHE
Commune d'ÉCOMMOY
Lotissement "Chemin de la Deillerie"



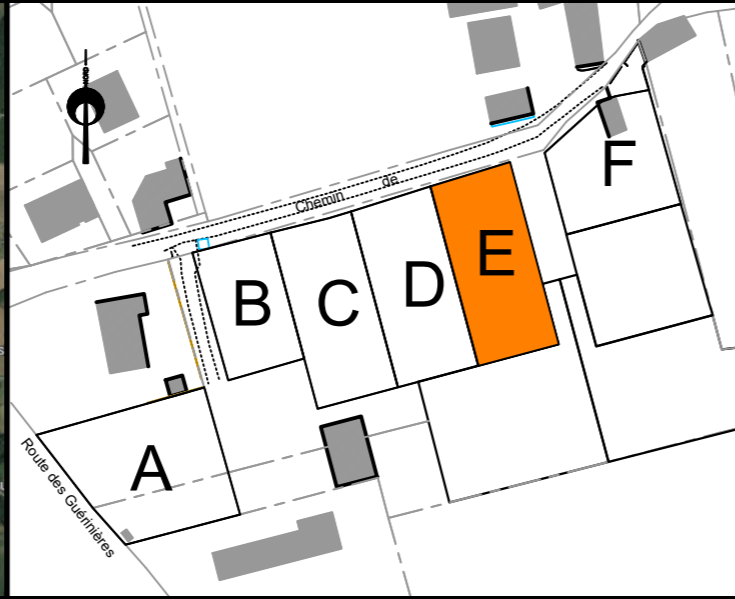
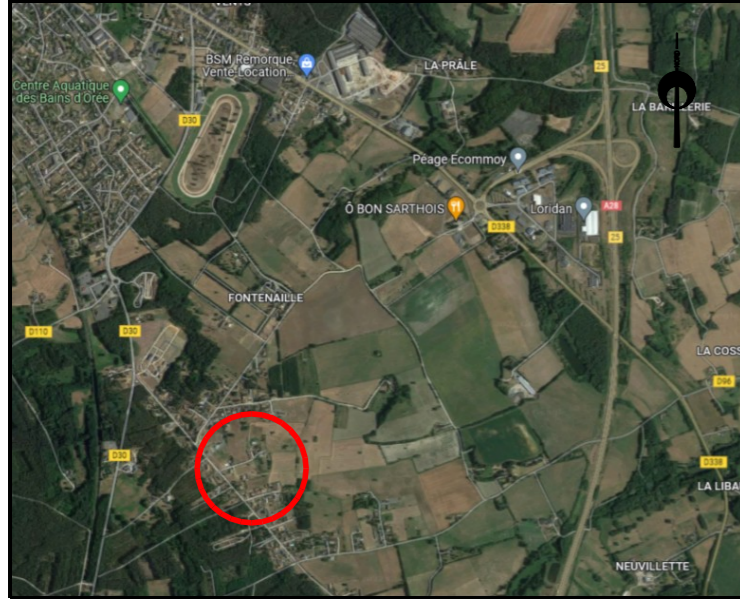
Date: 30/03/2022

PLAN DE VENTE - LOT n°E

Cadastre: Section ZL - n°74p et 90 p Surface d'arpentage: 900 m² Surface plancher: 450 m²

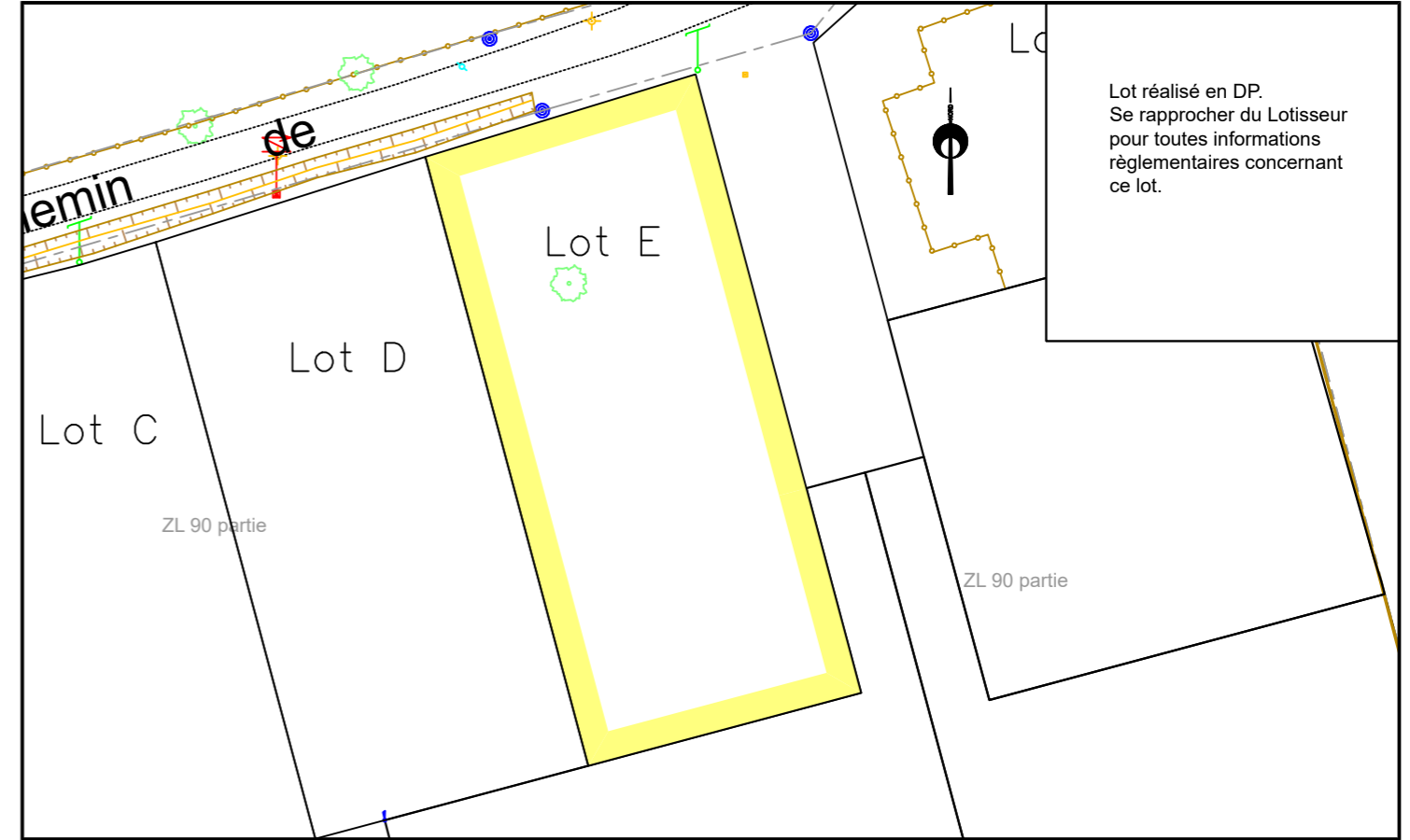
PLAN DE SITUATION - Sans échelle

PLAN D'ENSEMBLE - Sans échelle



EXTRAIT DU REGLEMENT GRAPHIQUE - Echelle: 1/500

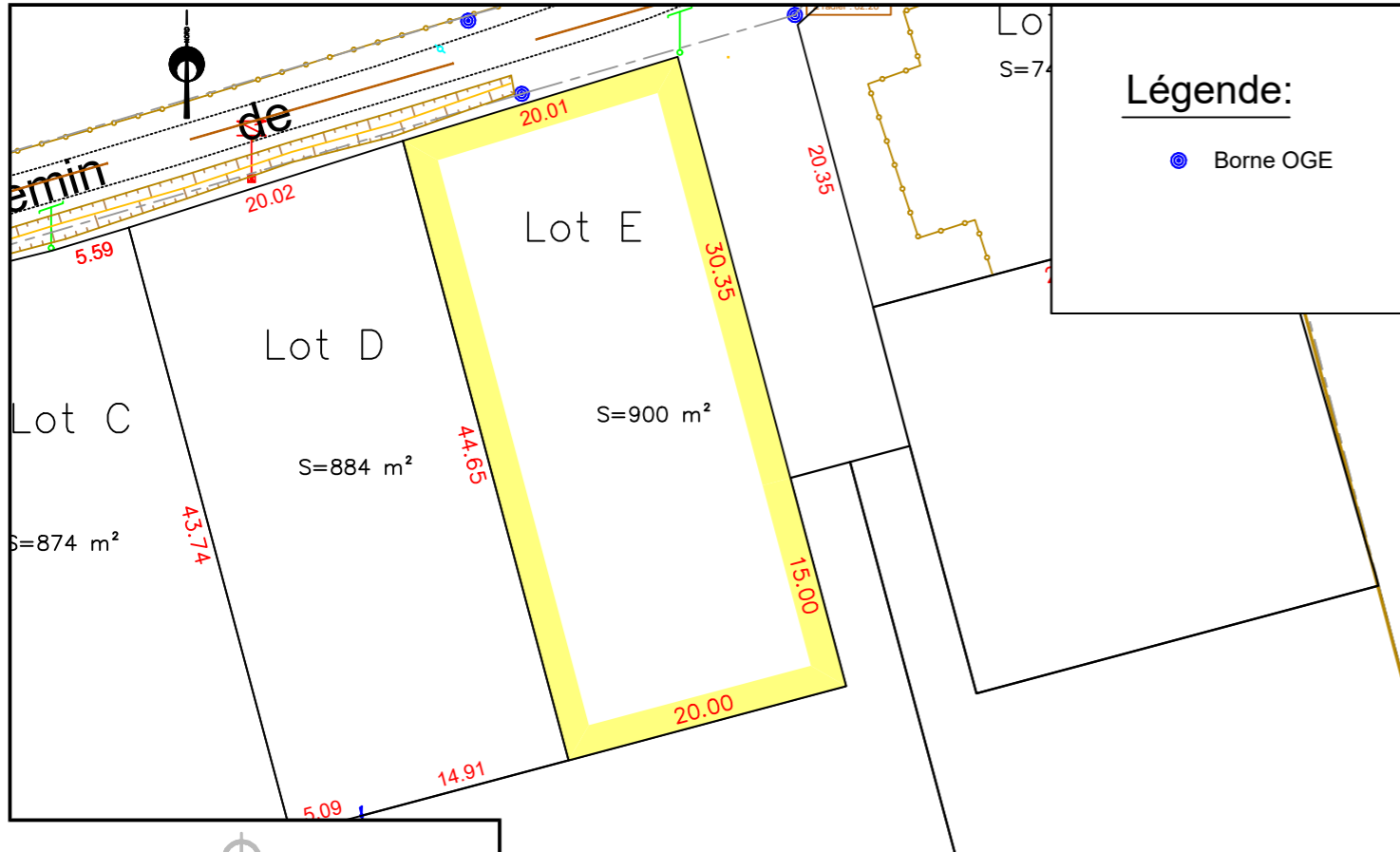
Date: 30/03/2022



Lot réalisé en DP.
Se rapprocher du Lotisseur pour toutes informations réglementaires concernant ce lot.

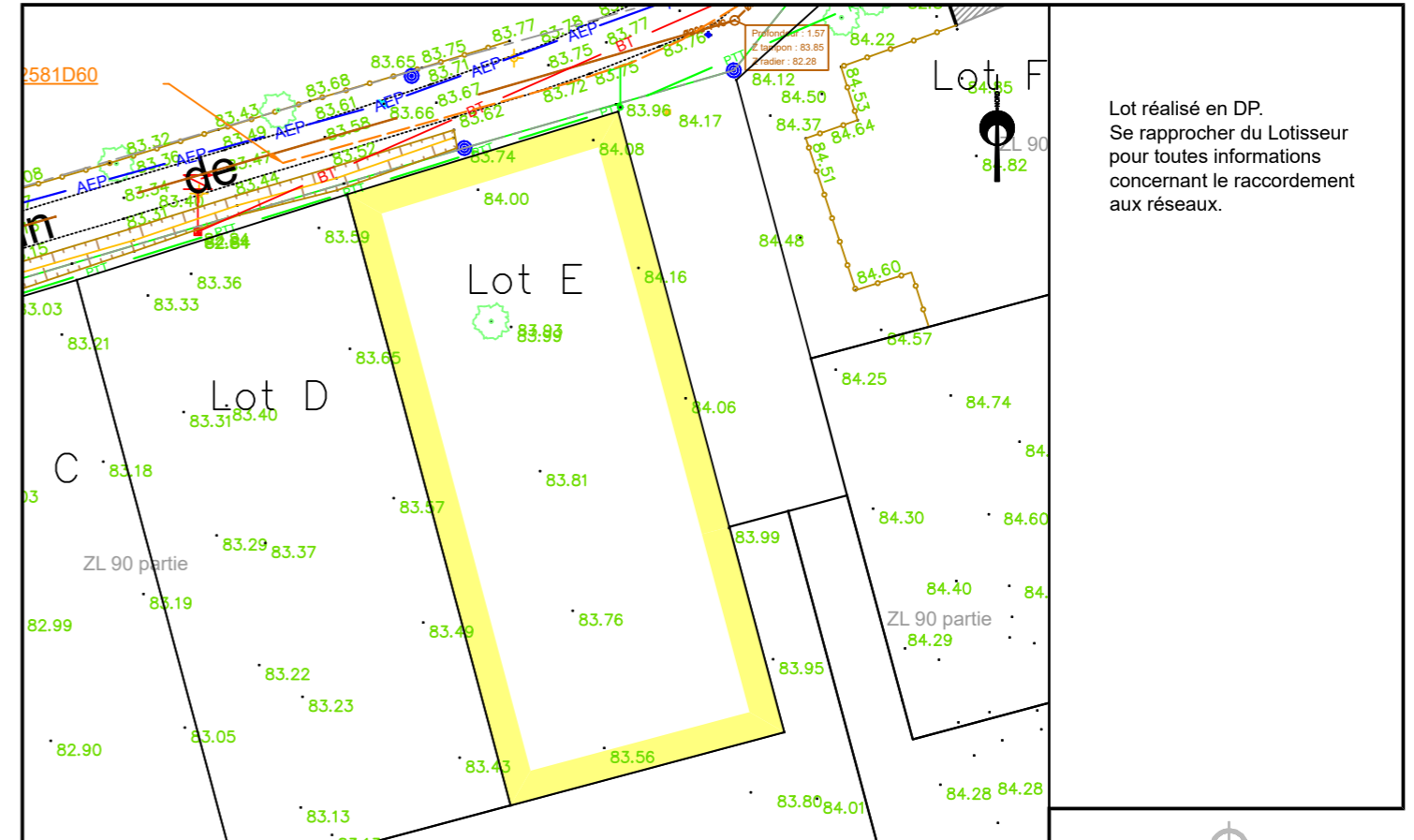
PLAN DE BORNAGE- Echelle: 1/500

EXTRAIT DE PLANS VRD - Echelle: 1/500



Légende:

● Borne OGE



Lot réalisé en DP.
Se rapprocher du Lotisseur pour toutes informations concernant le raccordement aux réseaux.

NOTA: L'utilisateur est tenu de veiller à la stabilité des bornes, piquets ou repères portés au présent document, notamment par vérification des cotes ou autres indications qu'il comporte. Il signalera en temps utile au Géomètre toutes discordances qu'il pourrait constater.